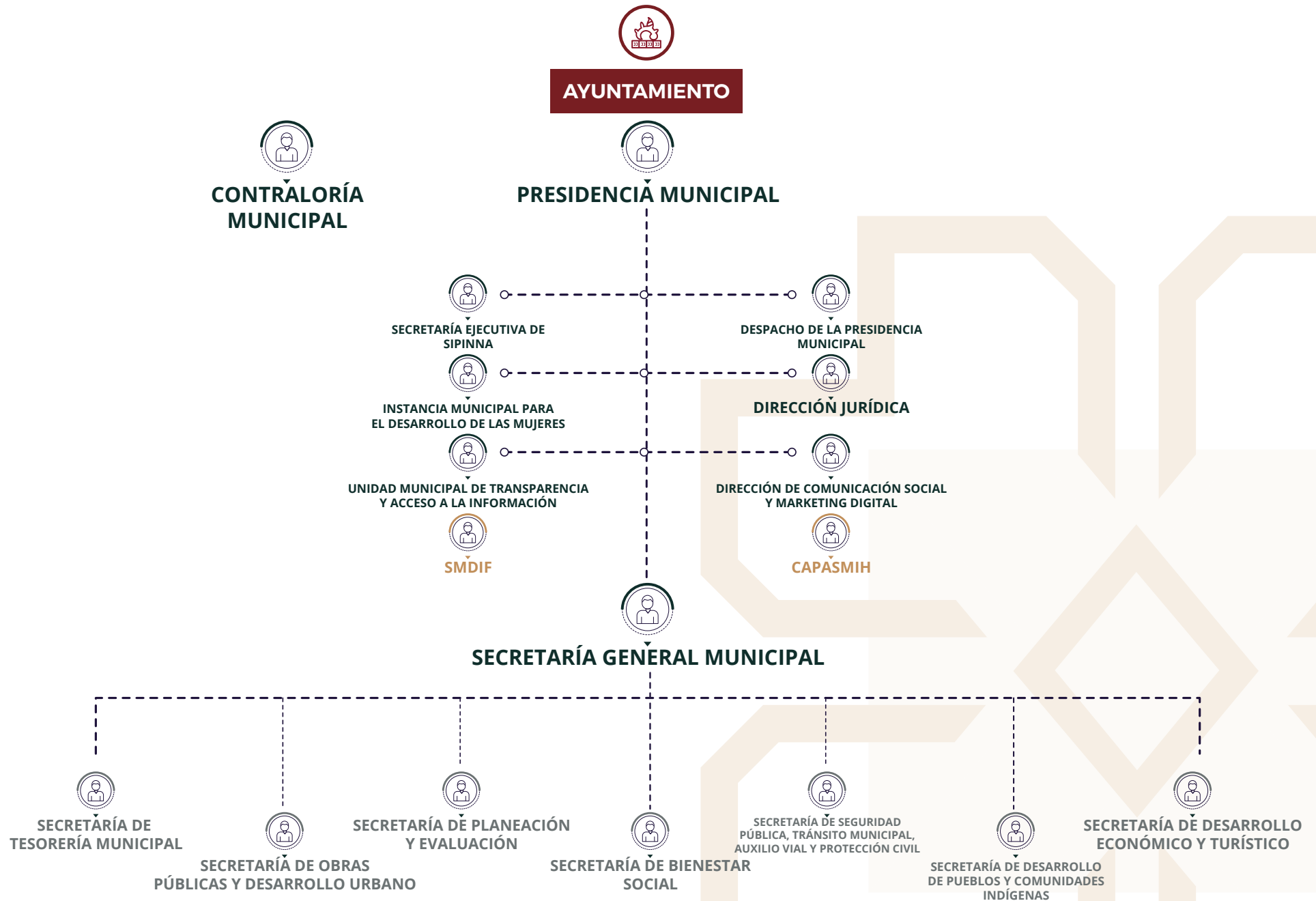


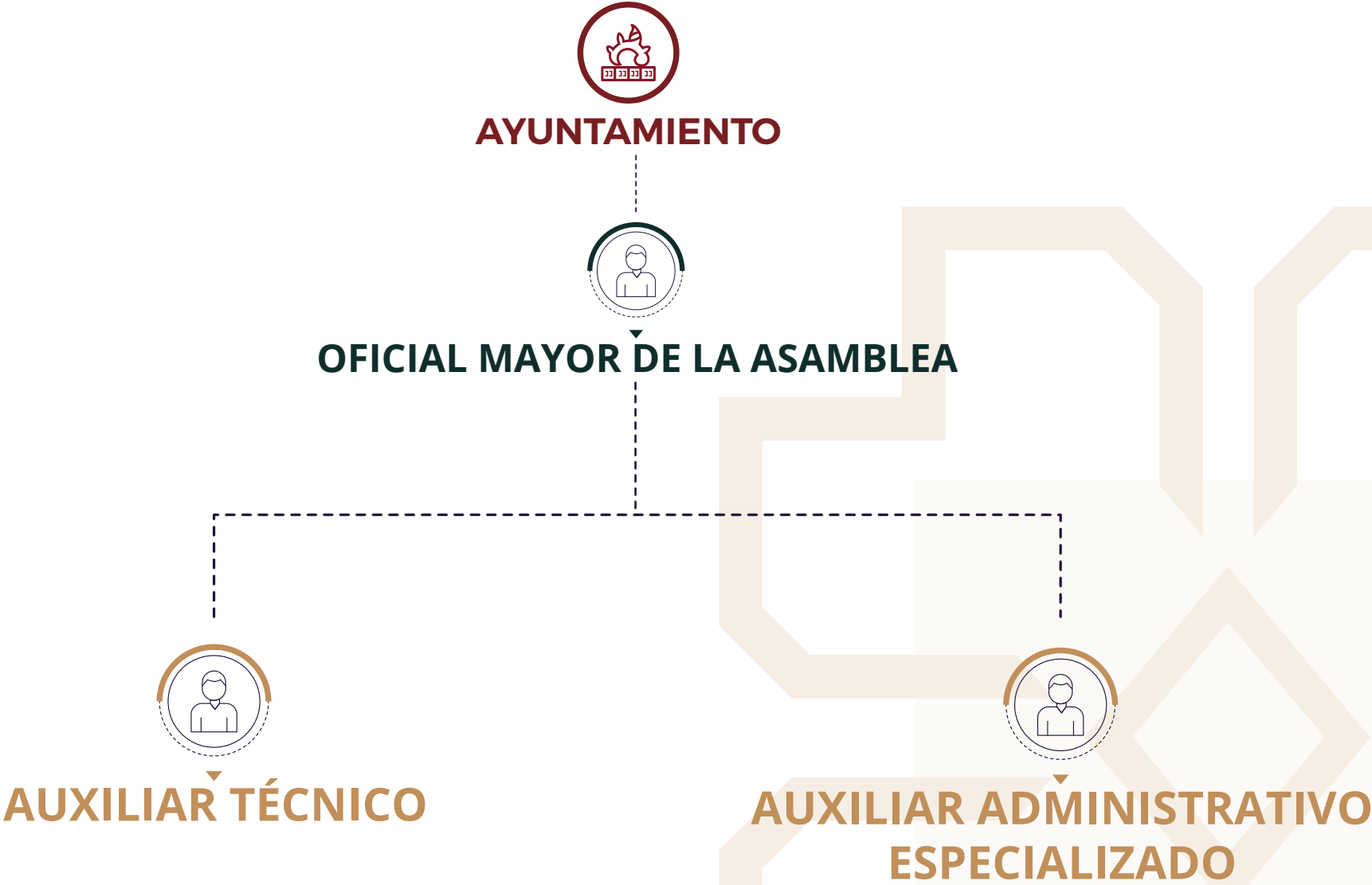
ESTRUCTURA ORGÁNICA

IXMIQUILPAN 2024

ESTRUCTURA GENERAL DE LA ADMINISTRACIÓN MUNICIPAL



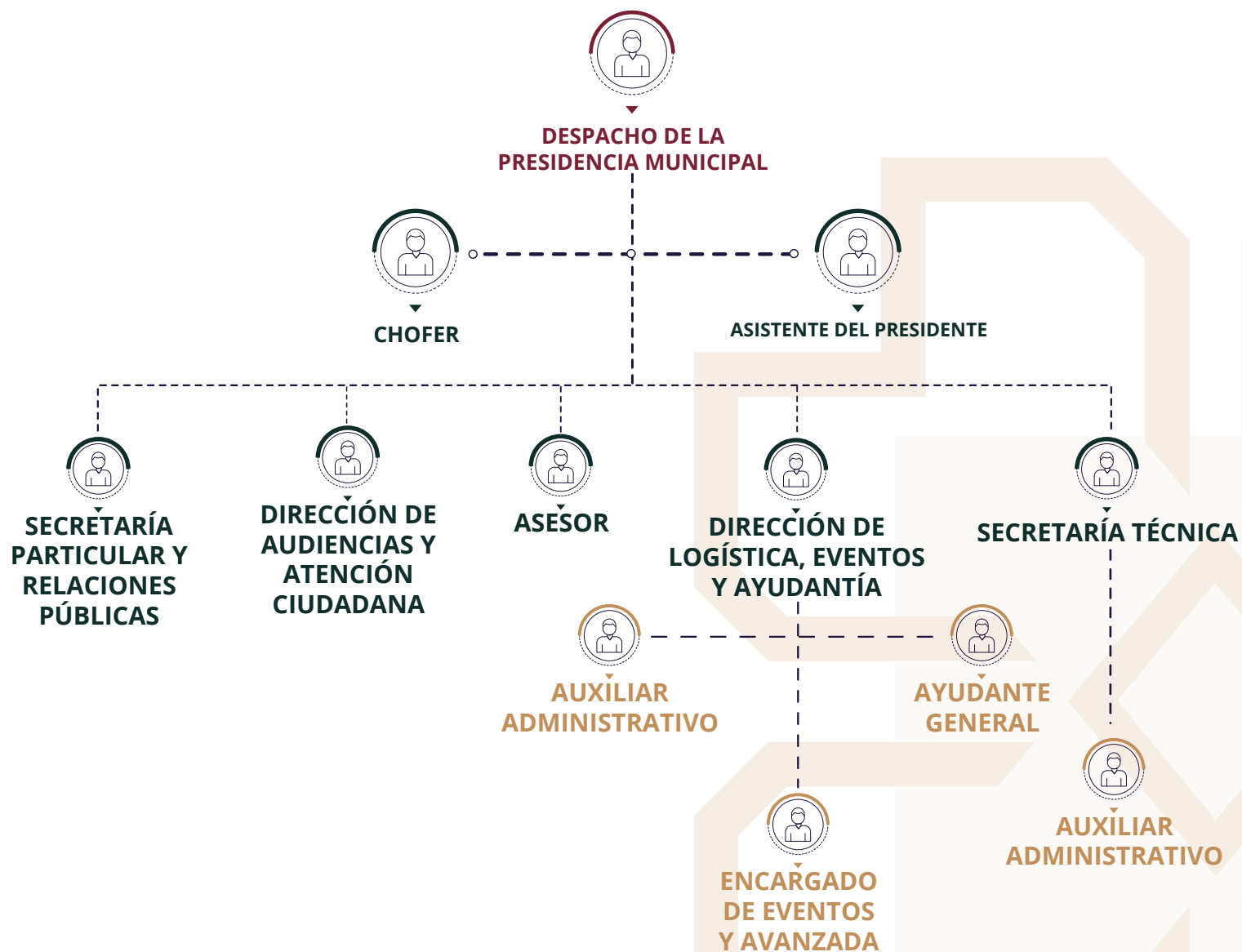
ESTRUCTURA PARTICULAR DE LA OFICIALÍA MAYOR DE LA ASAMBLEA



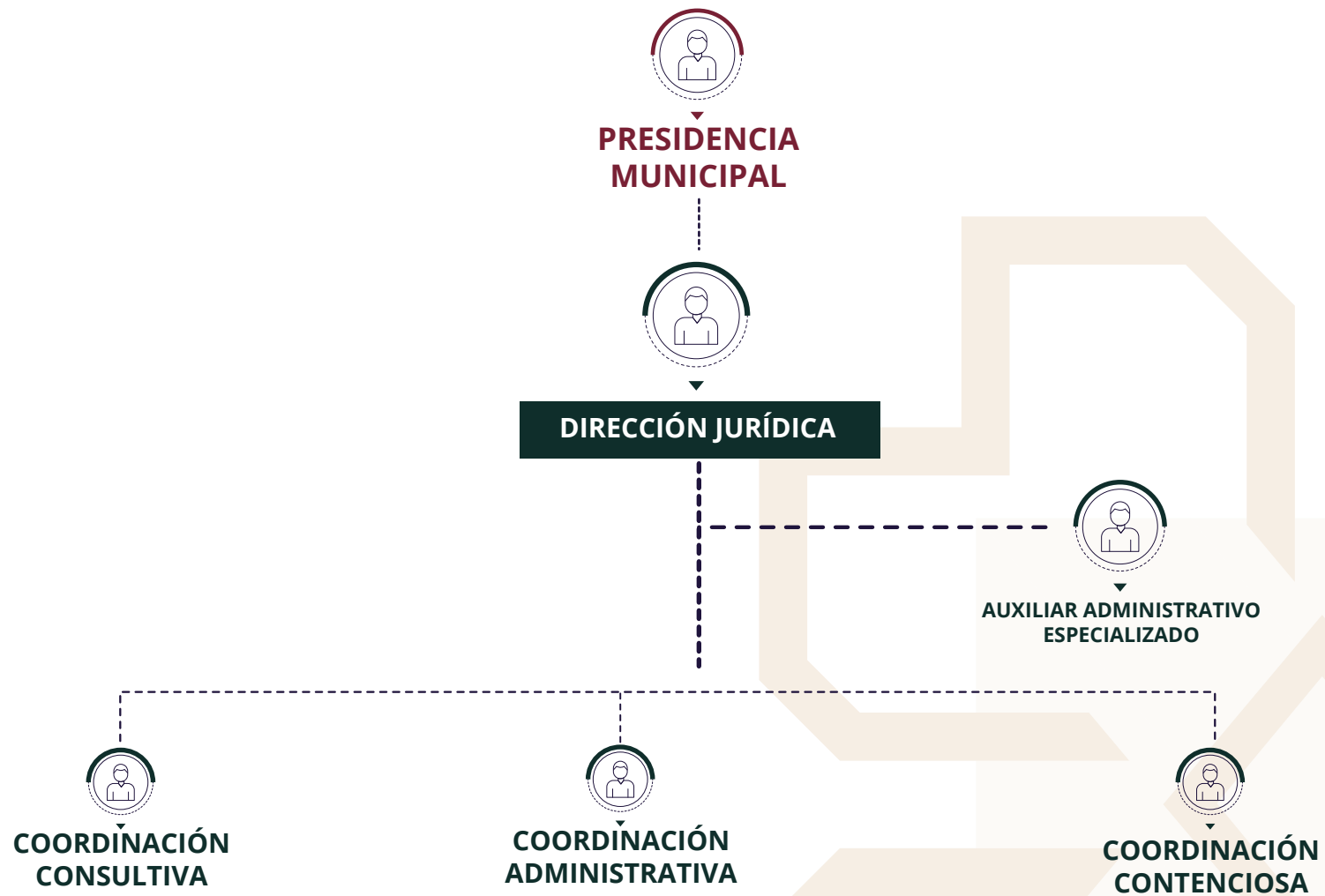
ESTRUCTURA PARTICULAR DE LA CONTRALORÍA MUNICIPAL



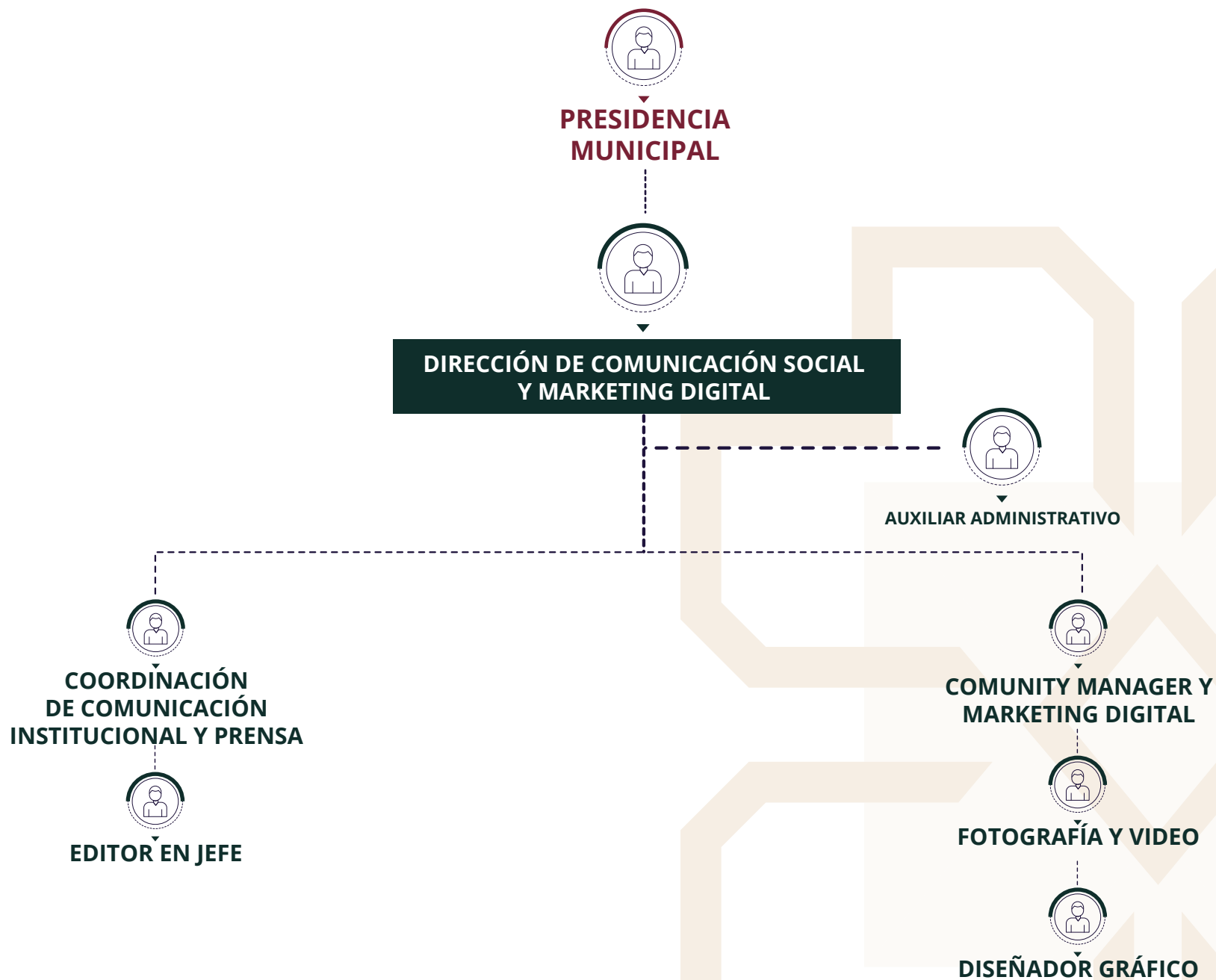
ESTRUCTURA PARTICULAR DEL DESPACHO DE LA PRESIDENCIA MUNICIPAL



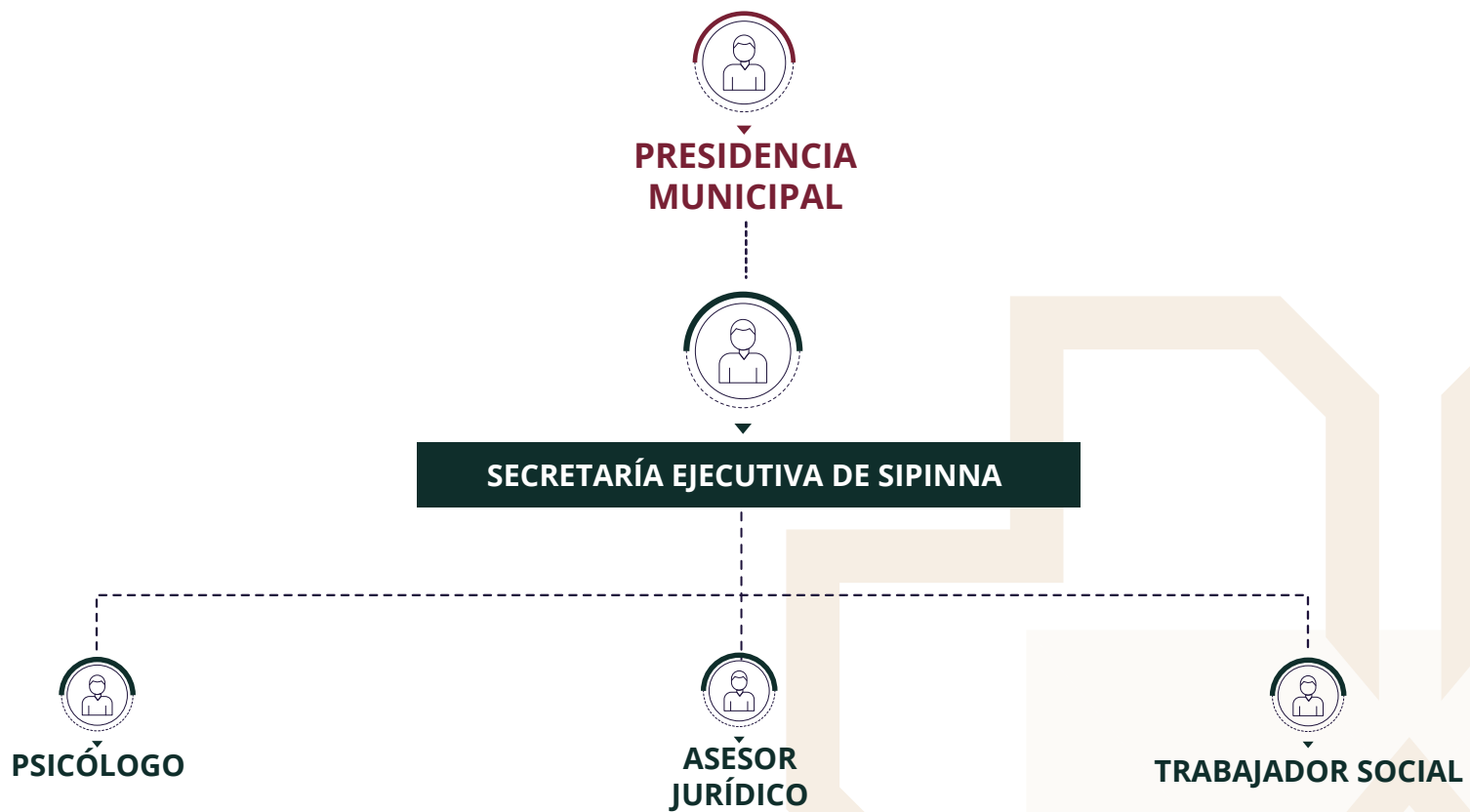
ESTRUCTURA PARTICULAR DE LA DIRECCIÓN JURÍDICA



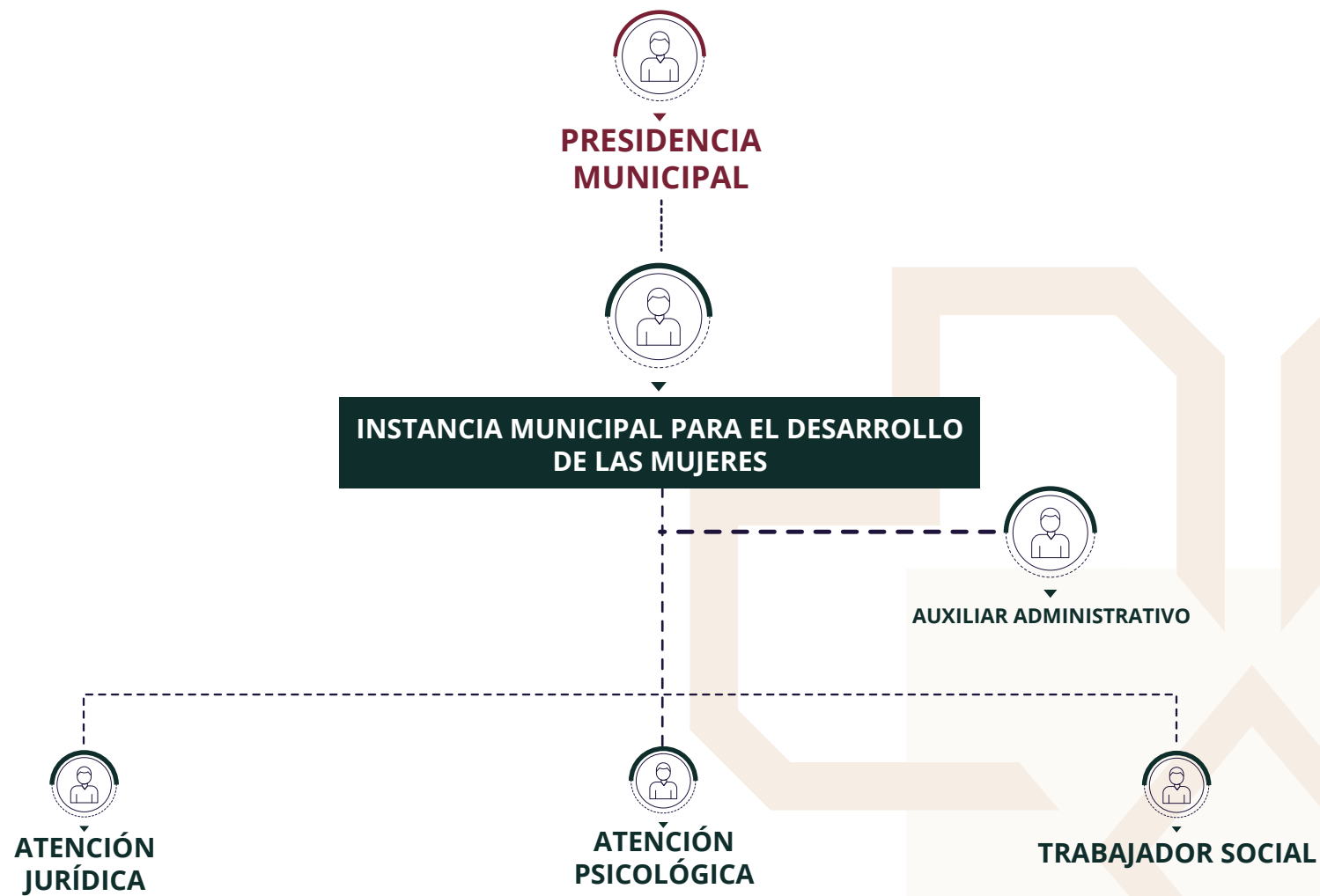
ESTRUCTURA PARTICULAR DE LA DIRECCIÓN DE COMUNICACIÓN SOCIAL Y MARKETING DIGITAL



ESTRUCTURA PARTICULAR DE LA SECRETARÍA EJECUTIVA DE SIPINNA



ESTRUCTURA PARTICULAR DE LA ESTANCIA MUNICIPAL PARA EL DESARROLLO DE LAS MUJERES



ESTRUCTURA PARTICULAR DE LA UNIDAD MUNICIPAL DE TRANSPARENCIA Y ACCESO A LA INFORMACIÓN



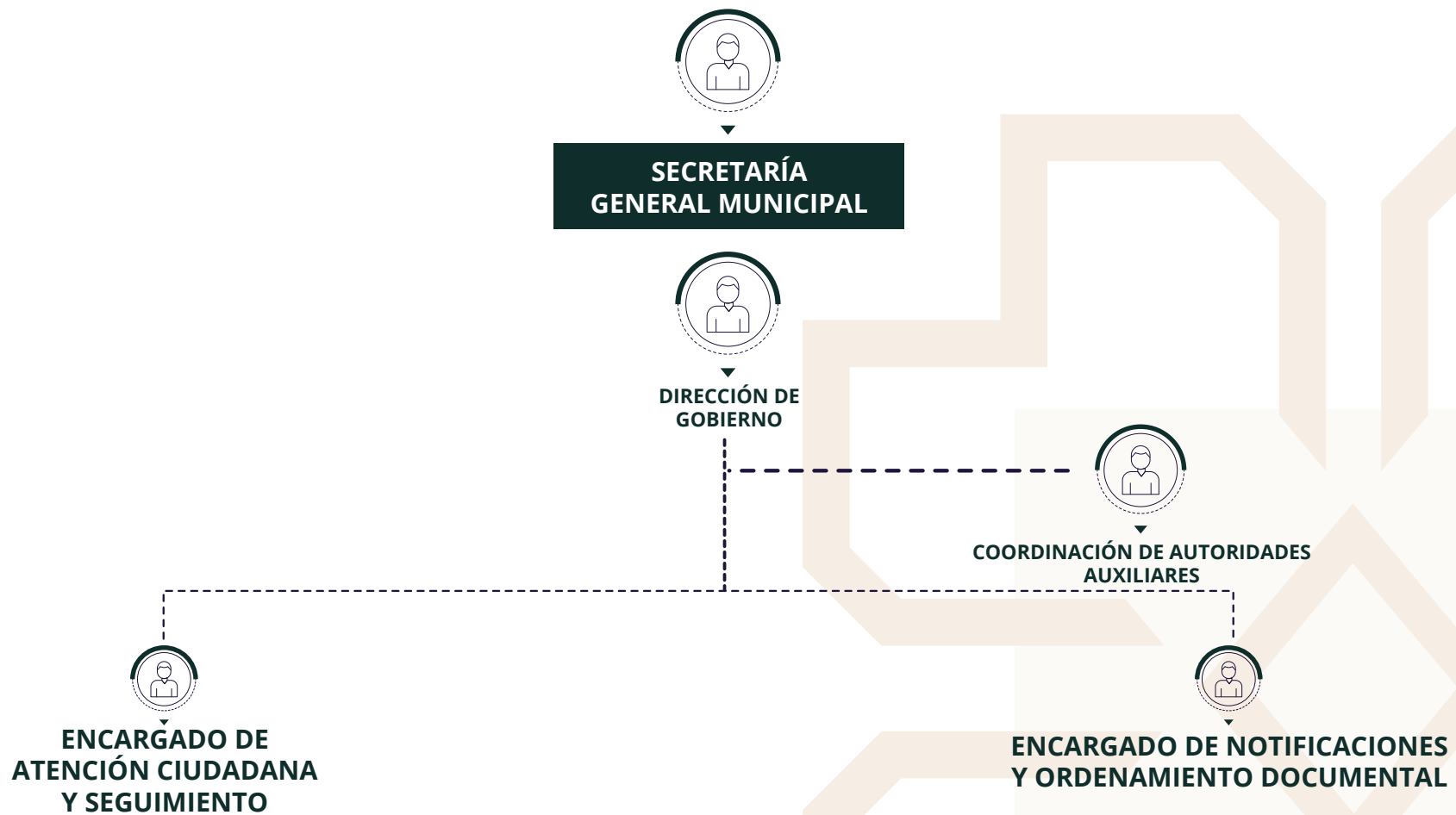
ESTRUCTURA GENERAL DE LA SECRETARÍA GENERAL MUNICIPAL



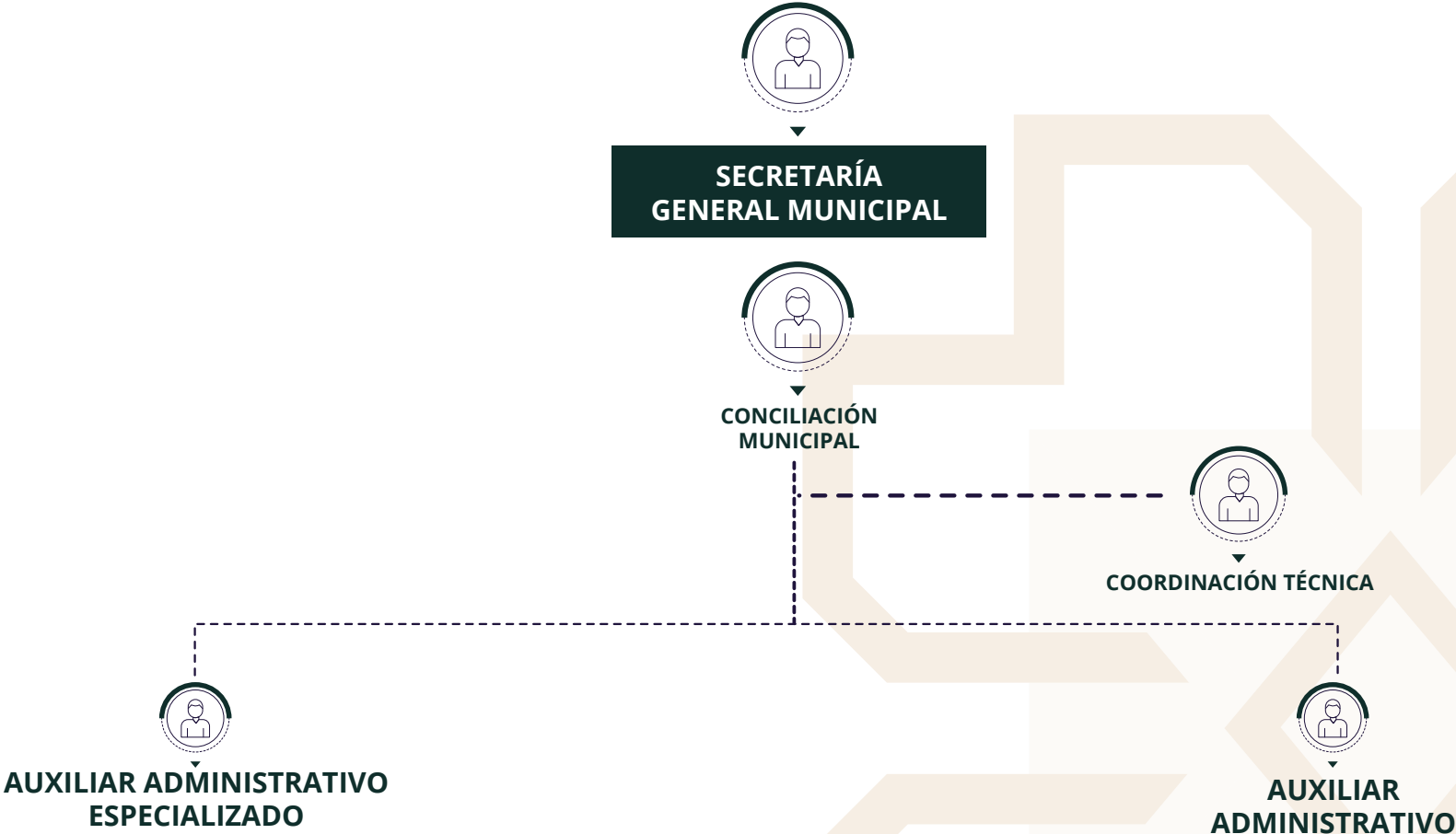
ESTRUCTURA PARTICULAR DE LA SECRETARÍA GENERAL MUNICIPAL



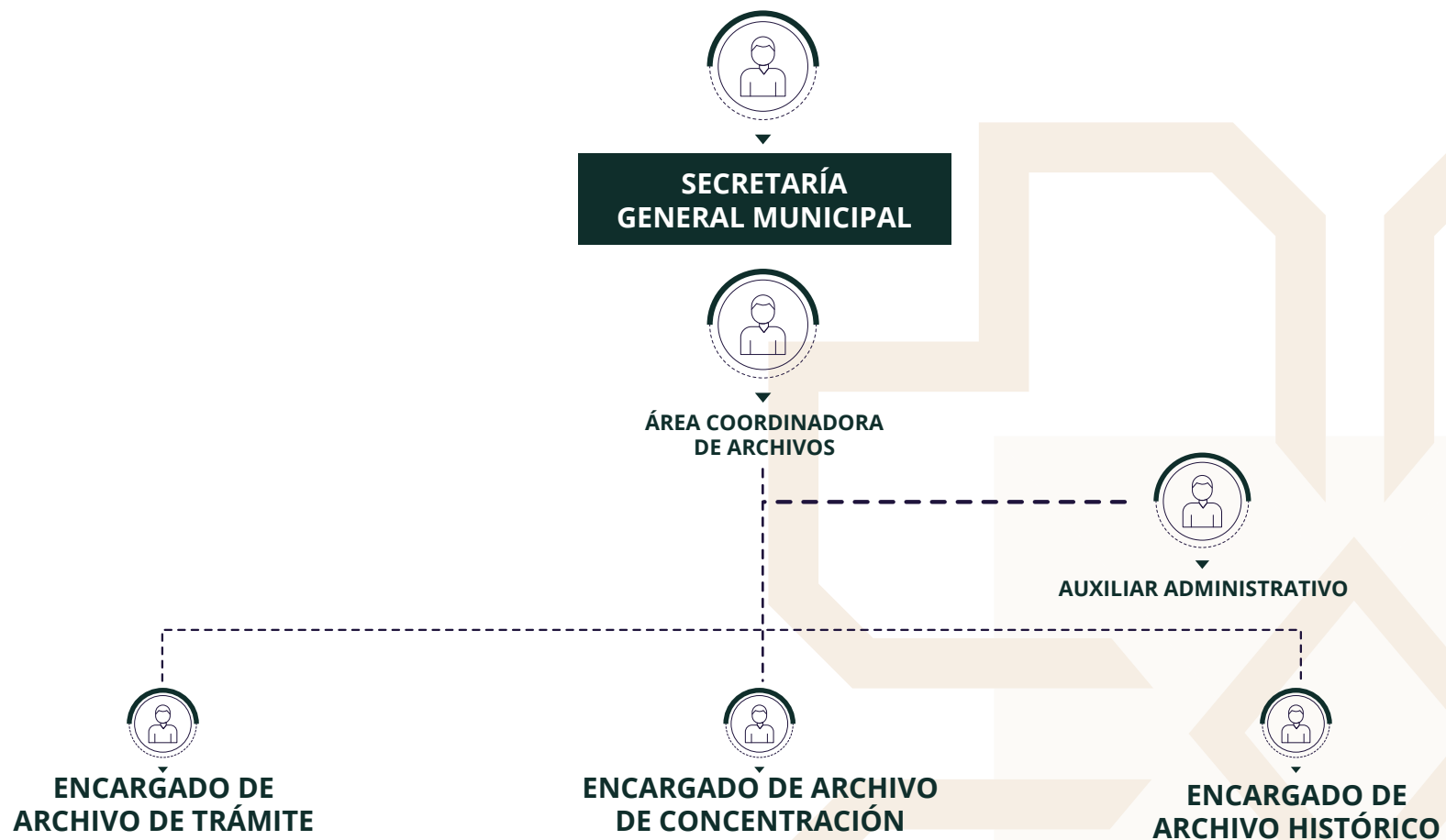
ESTRUCTURA PARTICULAR DE LA DIRECCIÓN DE GOBIERNO



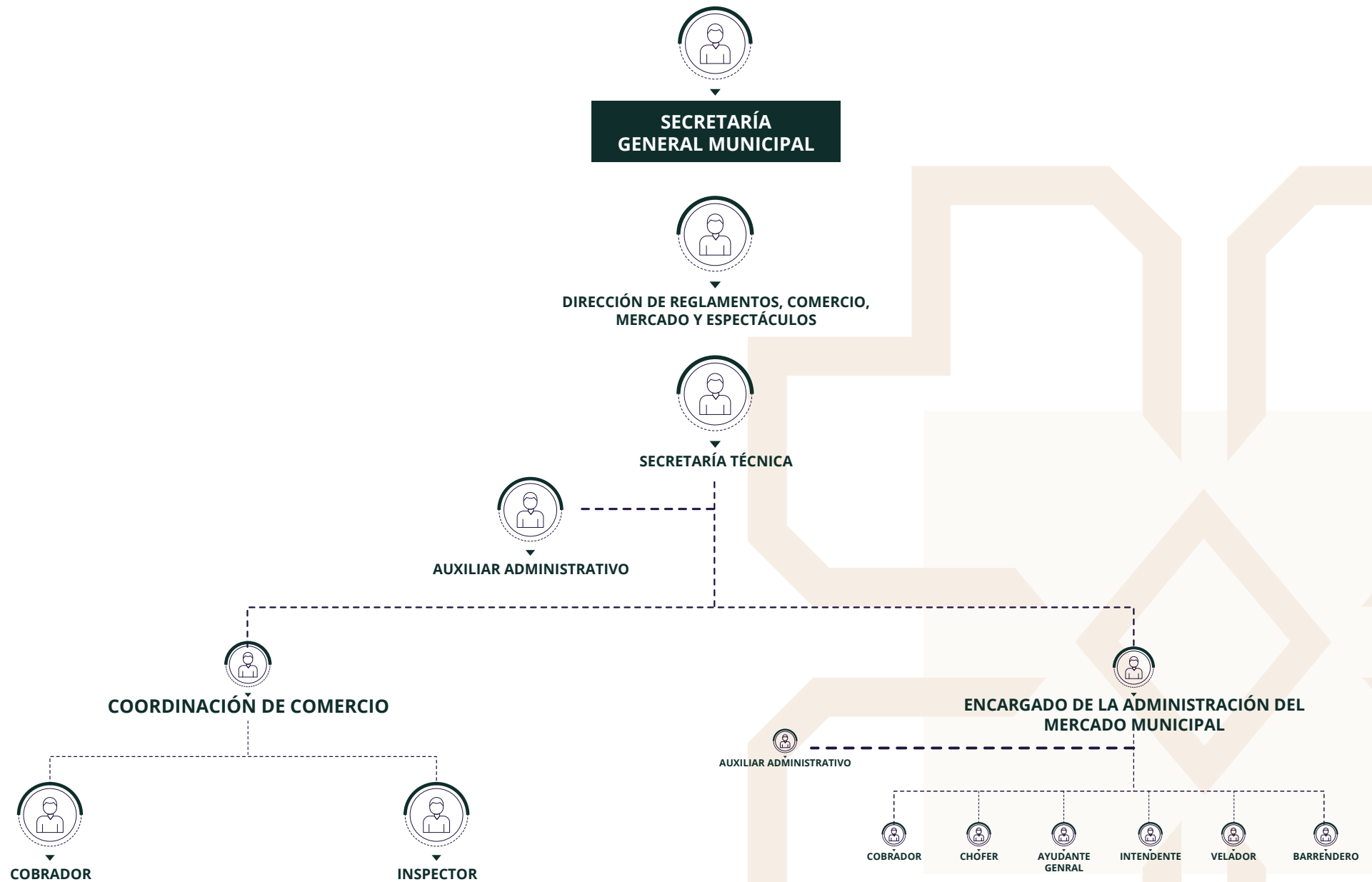
ESTRUCTURA PARTICULAR DE CONCILIACIÓN MUNICIPAL



ESTRUCTURA PARTICULAR DEL ÁREA COORDINADORA DE ARCHIVOS



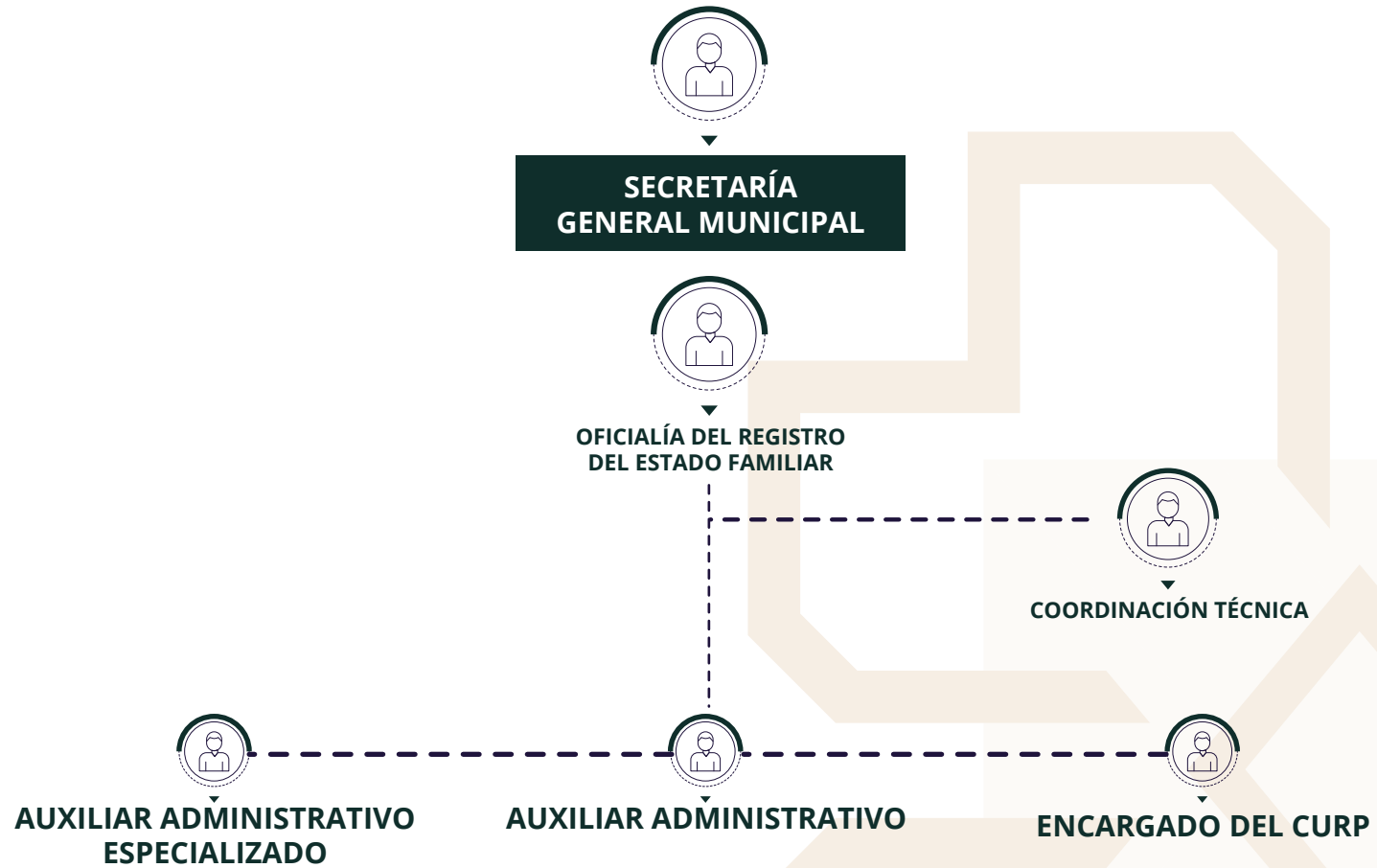
ESTRUCTURA PARTICULAR DE LA DIRECCIÓN DE REGLAMENTOS, COMERCIO, MERCADO Y ESPECTÁCULOS



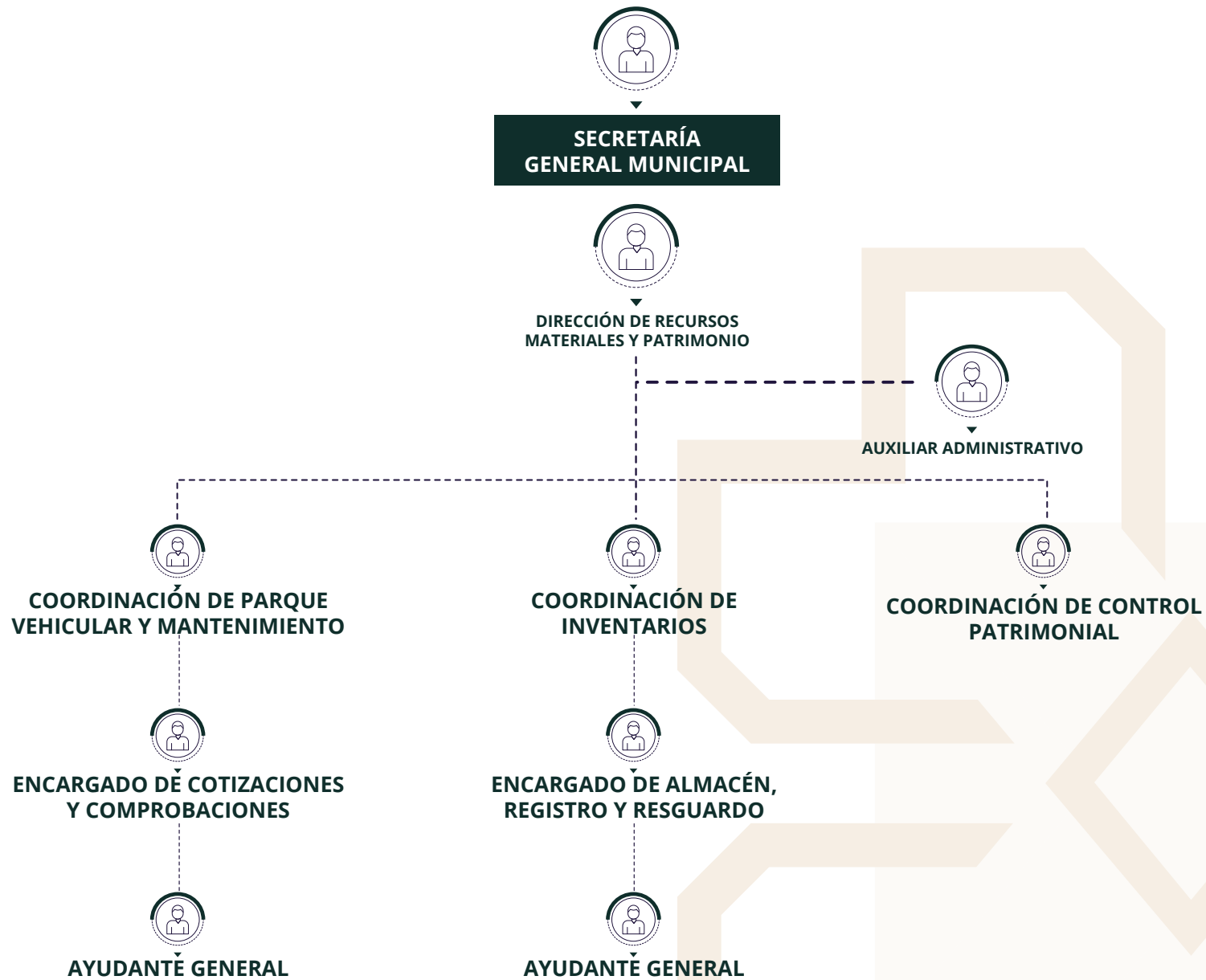
ESTRUCTURA PARTICULAR DE LA UNIDAD CENTRAL DE CORRESPONDENCIA



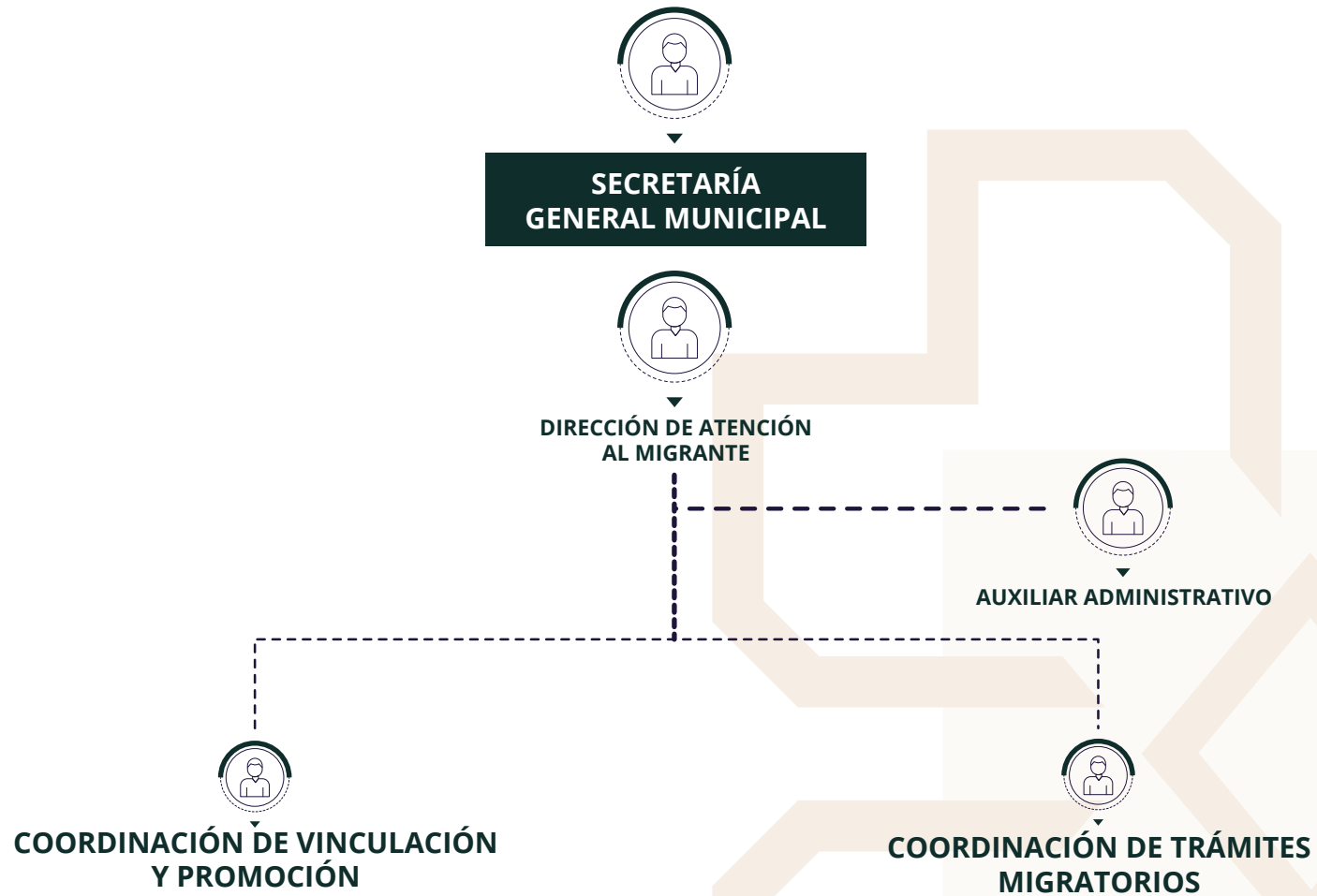
ESTRUCTURA PARTICULAR DE LA OFICIALÍA DEL REGISTRO DEL ESTADO FAMILIAR



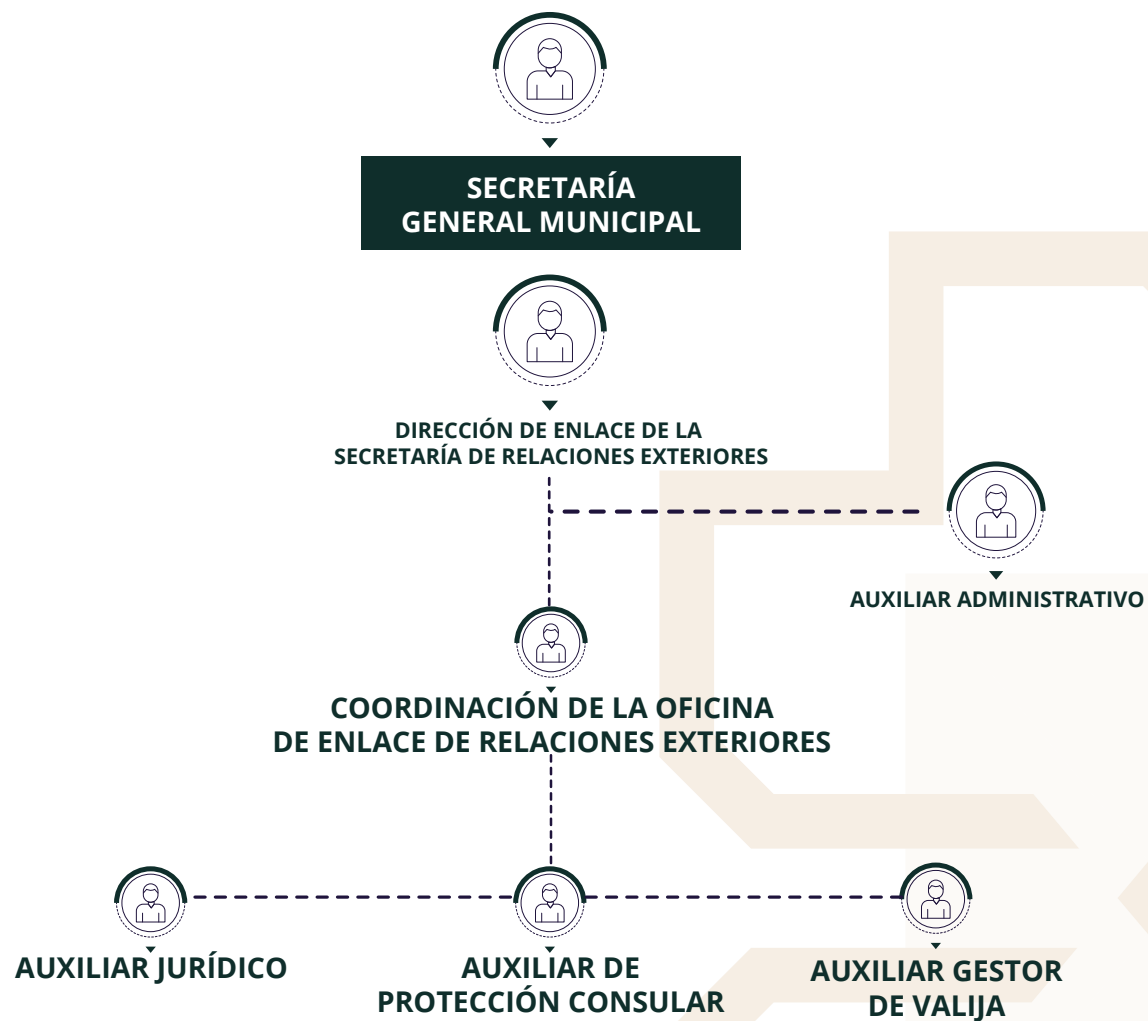
ESTRUCTURA PARTICULAR DE RECURSOS MATERIALES Y PATRIMONIO



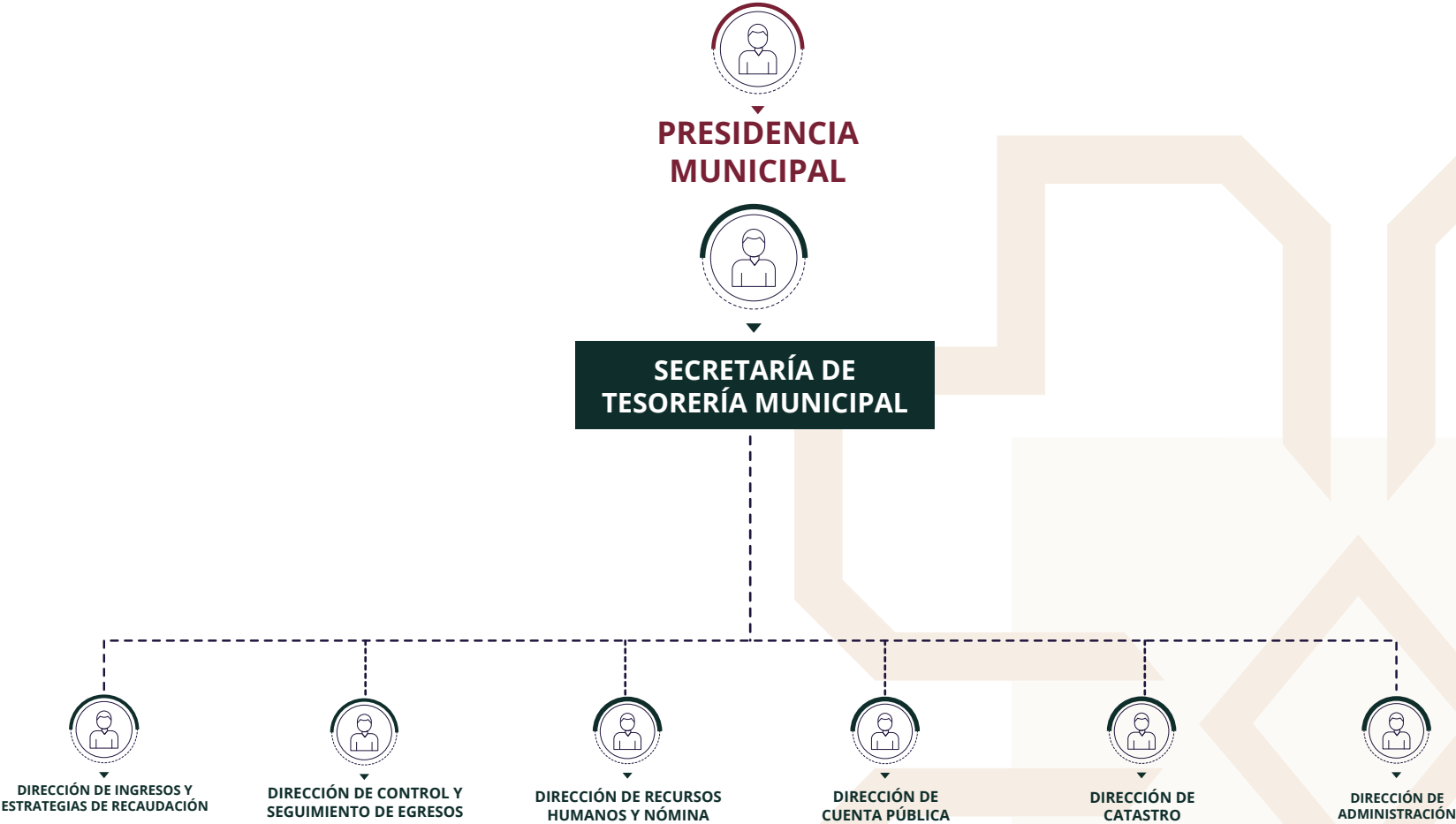
ESTRUCTURA PARTICULAR DE LA DIRECCIÓN DE ATENCIÓN AL MIGRANTE



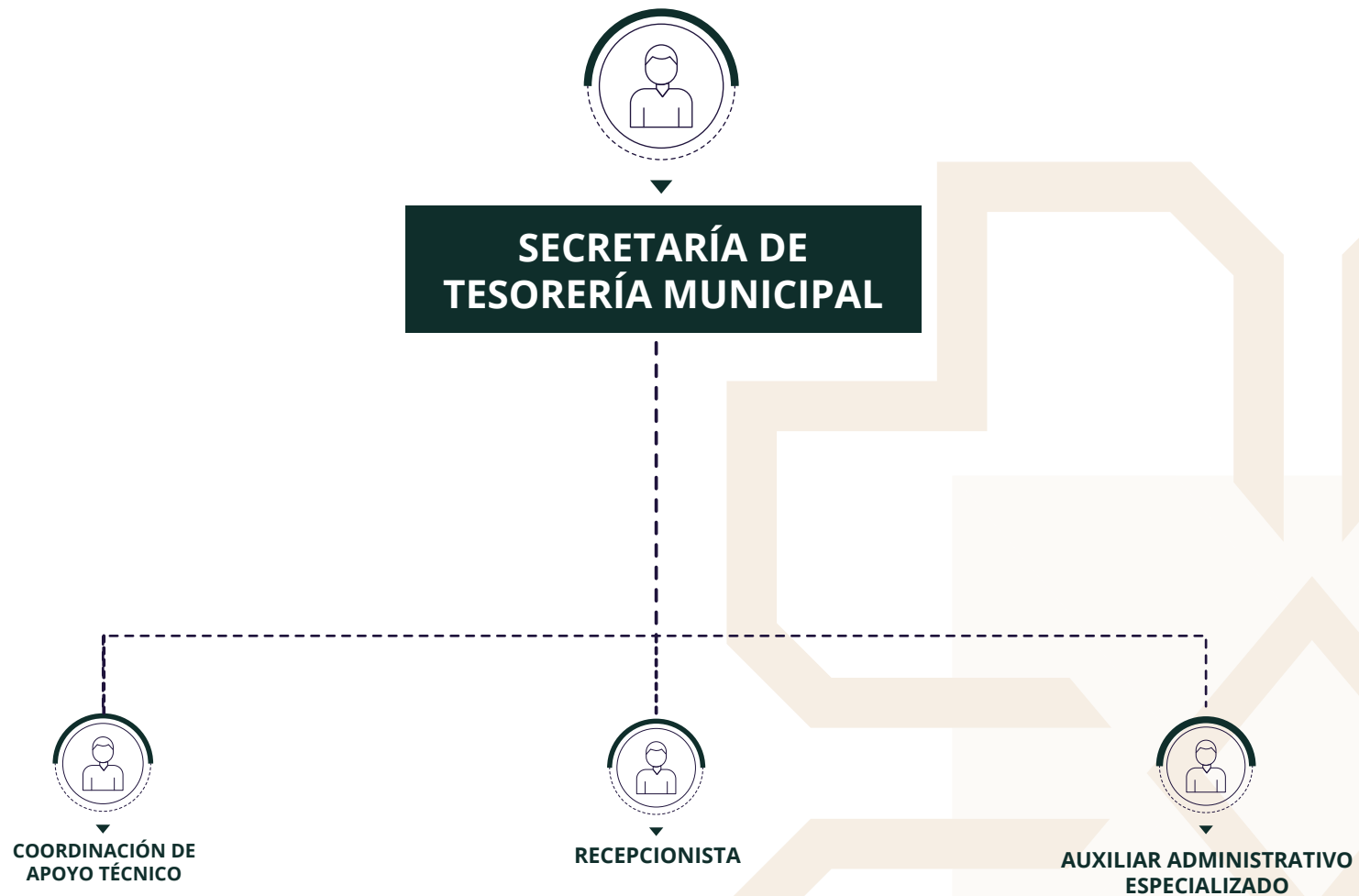
ESTRUCTURA PARTICULAR DE LA DIRECCIÓN DE ENLACE DE LA SECRETARÍA DE RELACIONES EXTERIORES



ESTRUCTURA GENERAL DE LA SECRETARÍA DE TESORERÍA MUNICIPAL



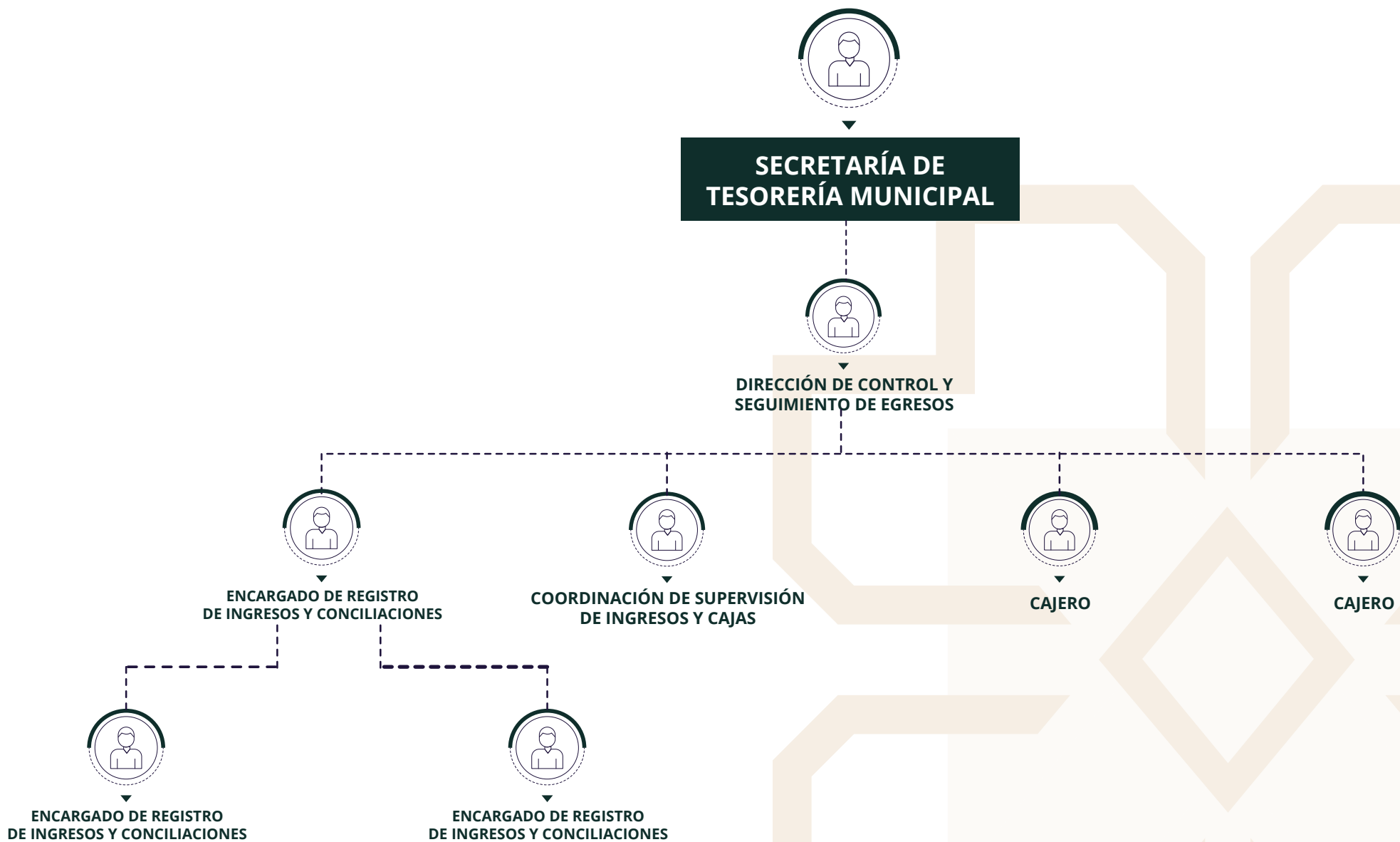
ESTRUCTURA PARTICULAR DE LA SECRETARÍA DE TESORERÍA MUNICIPAL



ESTRUCTURA PARTICULAR DE LA DIRECCIÓN DE INGRESOS Y ESTRATEGIAS DE RECAUDACIÓN



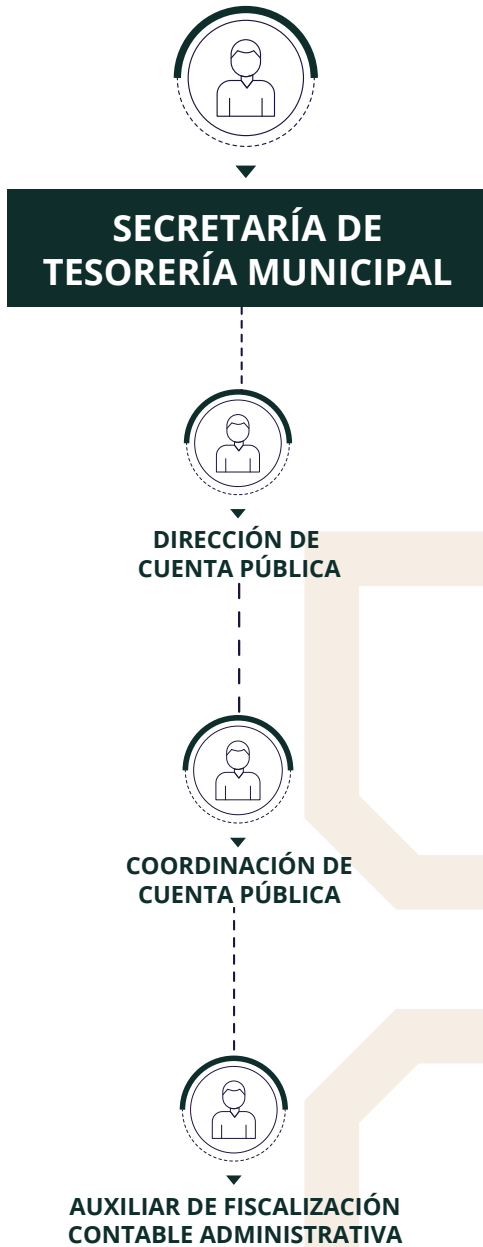
ESTRUCTURA PARTICULAR DE LA DIRECCIÓN DE CONTROL Y SEGUIMIENTO DE EGRESOS



ESTRUCTURA PARTICULAR DE LA DIRECCIÓN DE RECURSOS HUMANOS Y NÓMINA



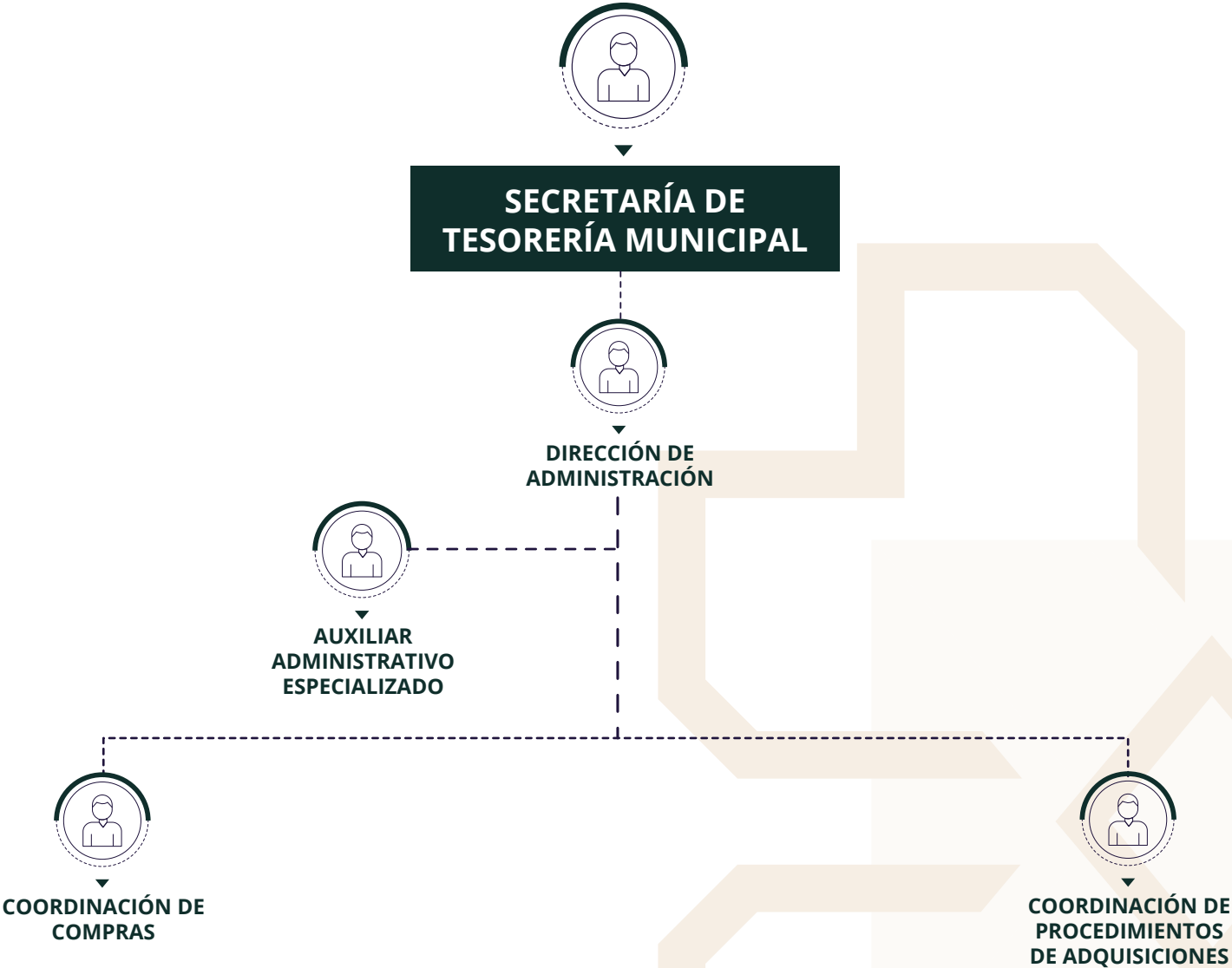
ESTRUCTURA PARTICULAR DE LA DIRECCIÓN DE CUENTA PÚBLICA



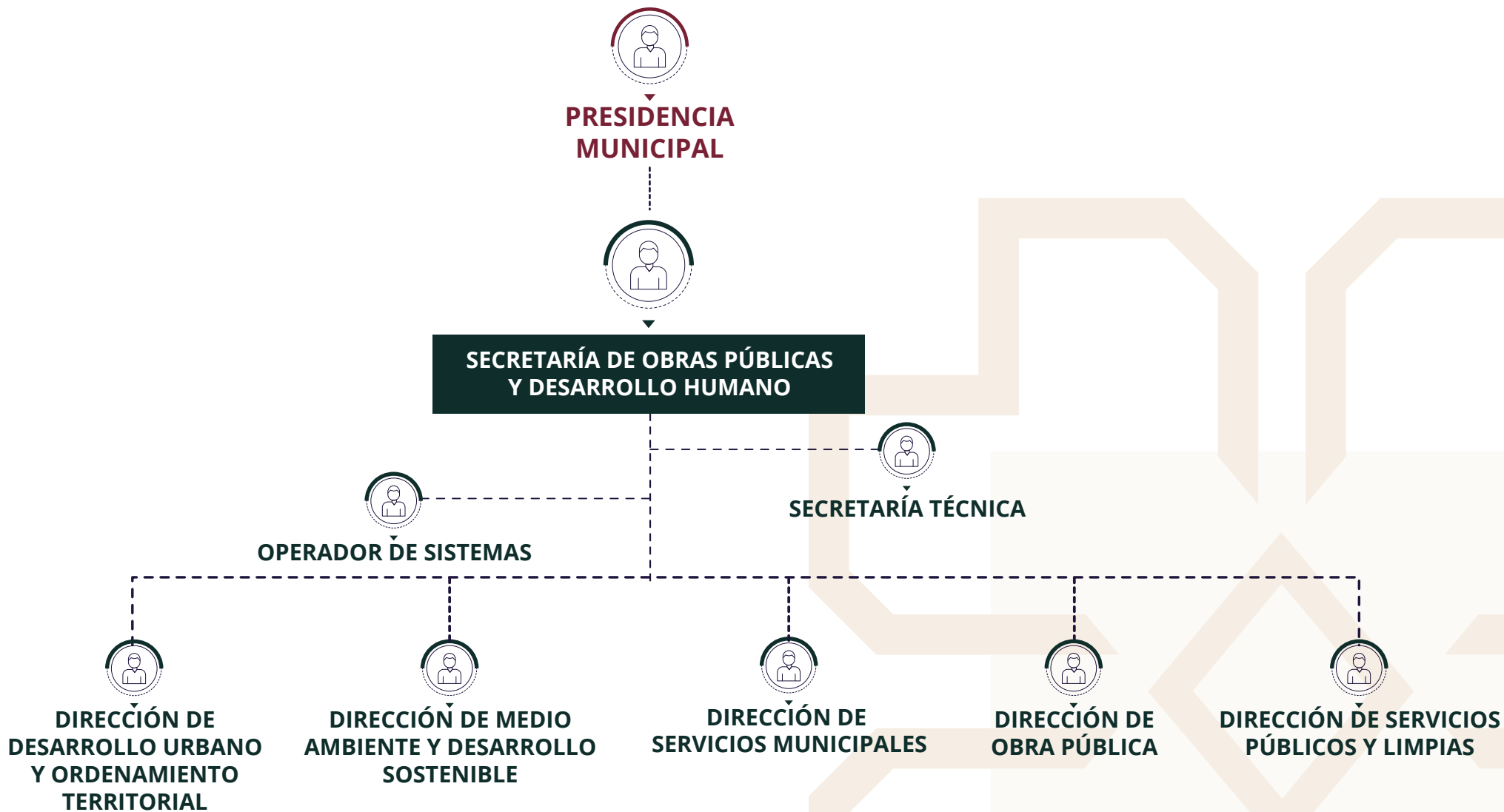
ESTRUCTURA PARTICULAR DE LA DIRECCIÓN DE CATASTRO



ESTRUCTURA PARTICULAR DE LA DIRECCIÓN DE ADMINISTRACIÓN



ESTRUCTURA PARTICULAR DE LA SECRETARÍA DE OBRAS PÚBLICAS Y DESARROLLO URBANO



ESTRUCTURA PARTICULAR DE LA DIRECCIÓN DE DESARROLLO URBANO Y ORDENAMIENTO TERRITORIAL



ESTRUCTURA PARTICULAR DE DIRECCIÓN DE MEDIO AMBIENTE Y DESARROLLO SOSTENIBLE



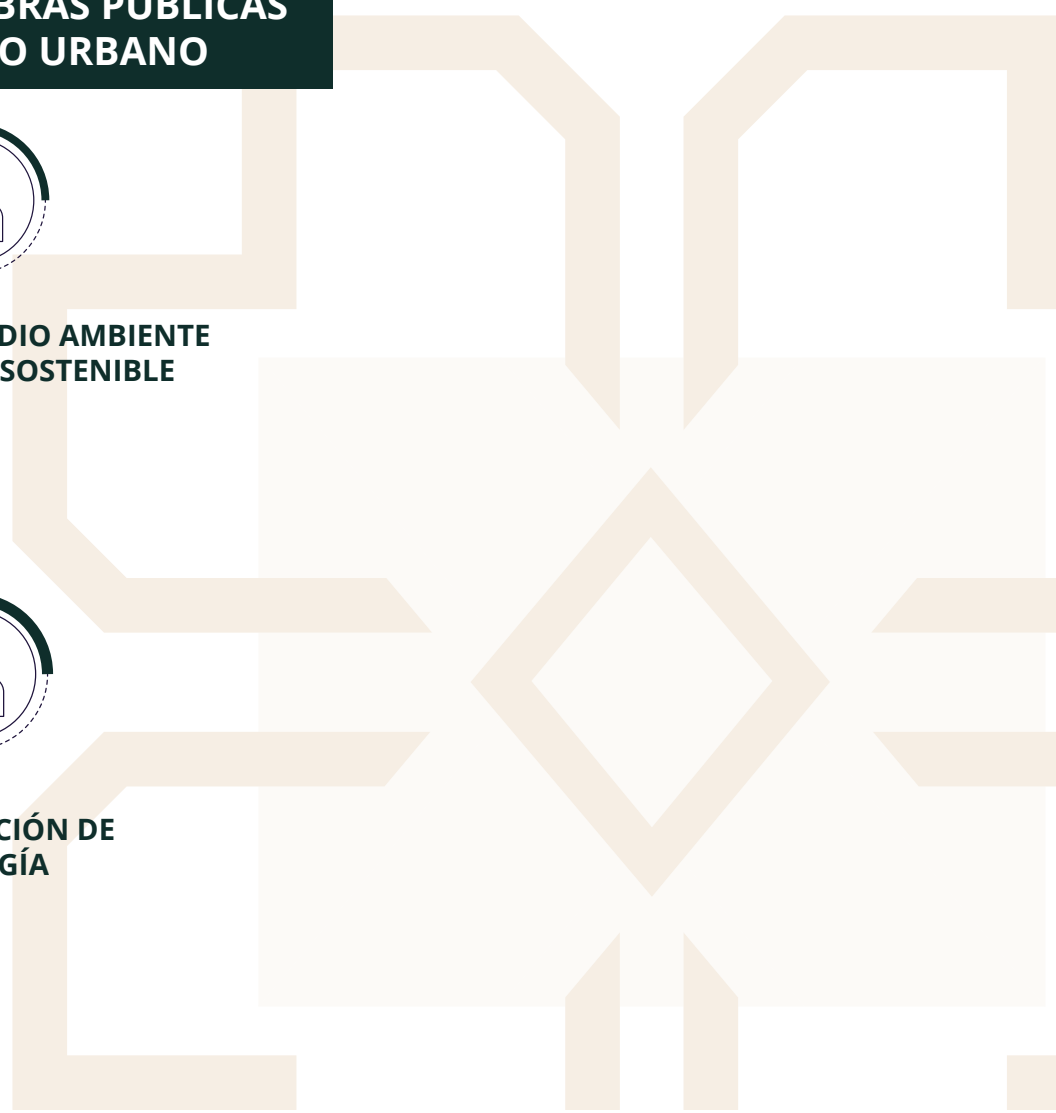
**SECRETARÍA DE OBRAS PÚBLICAS
Y DESARROLLO URBANO**



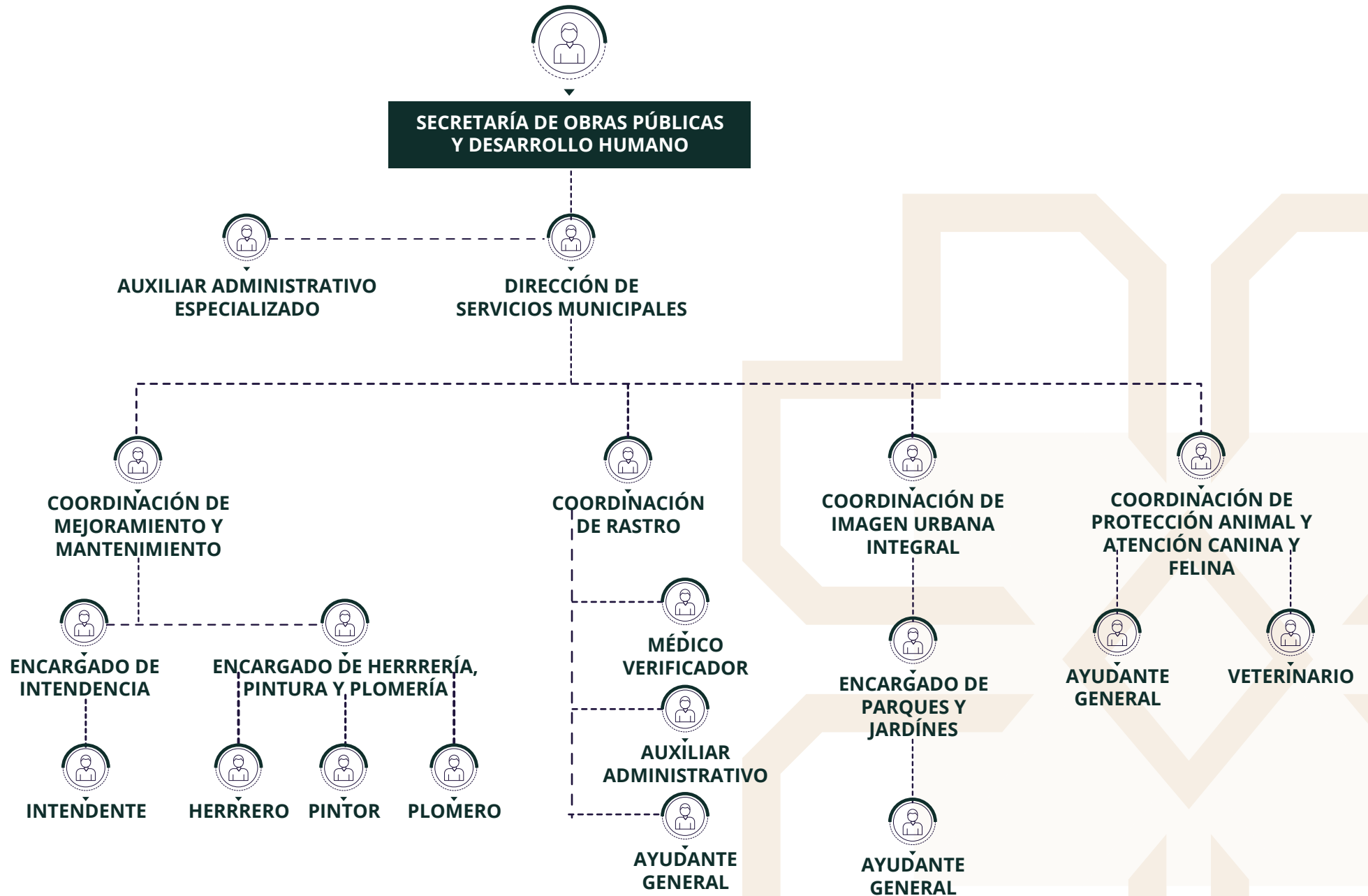
**DIRECCIÓN DE MEDIO AMBIENTE
Y DESARROLLO SOSTENIBLE**



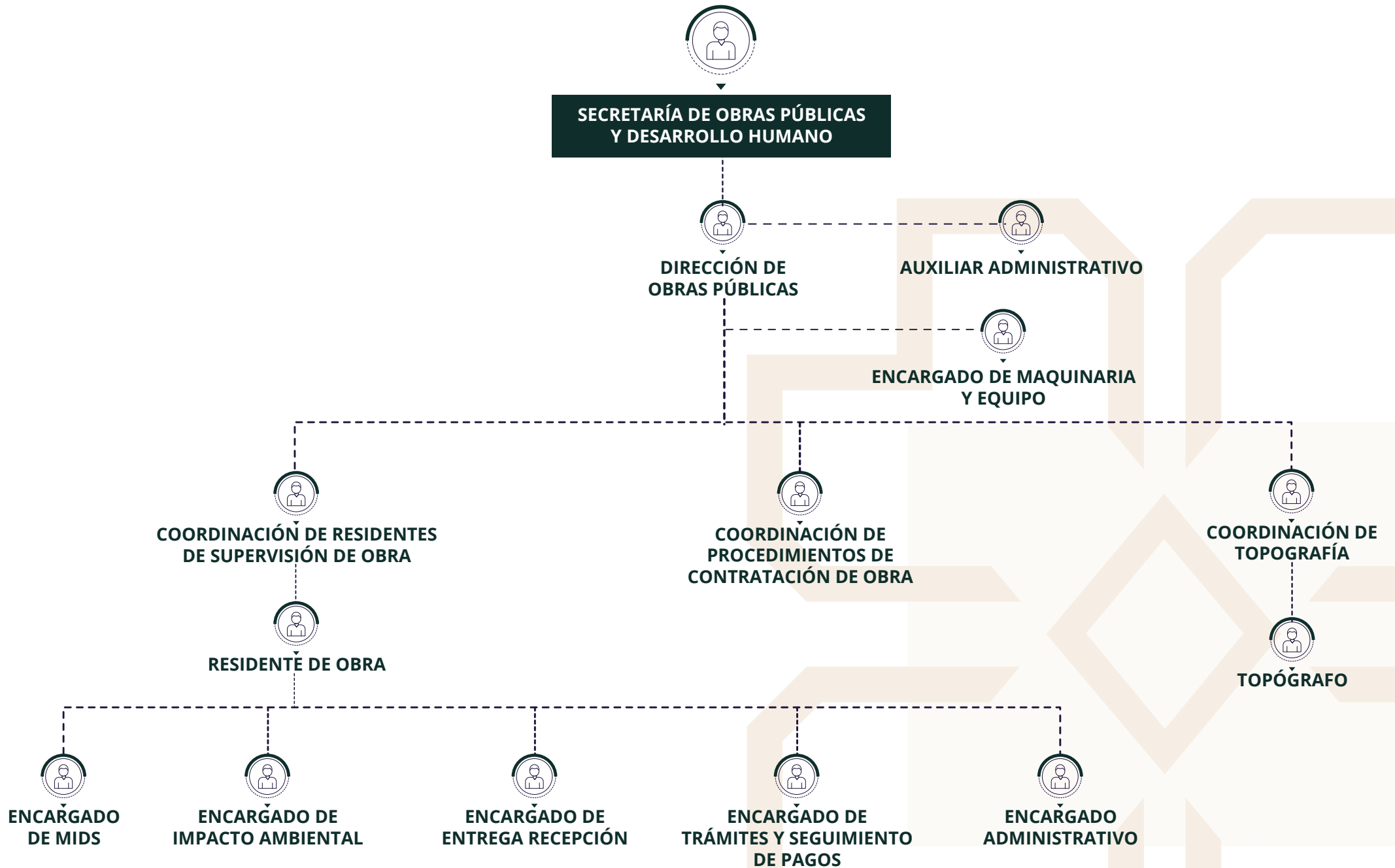
**COORDINACIÓN DE
ECOLOGÍA**



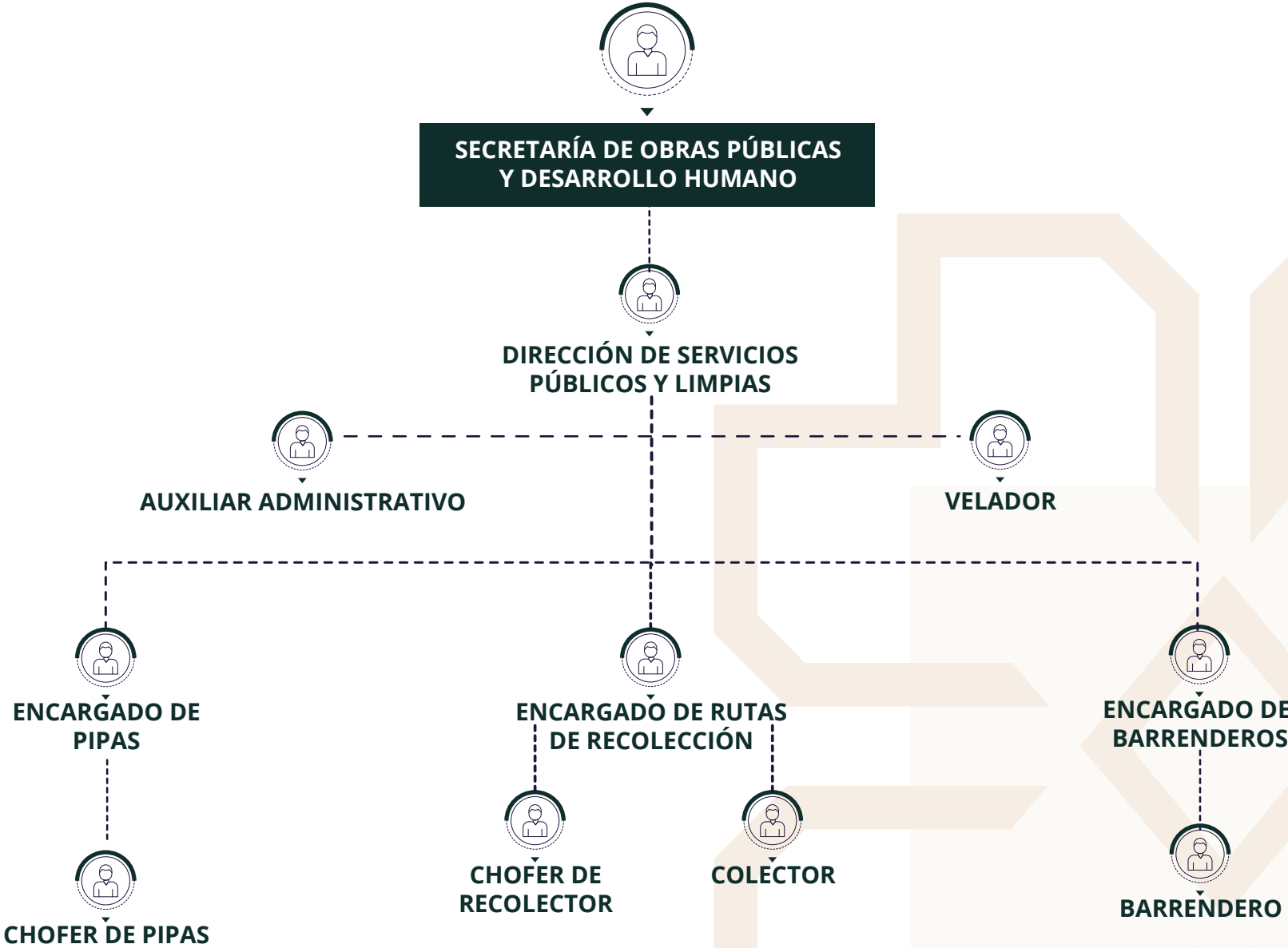
ESTRUCTURA PARTICULAR DE LA DIRECCIÓN DE SERVICIOS MUNICIPALES



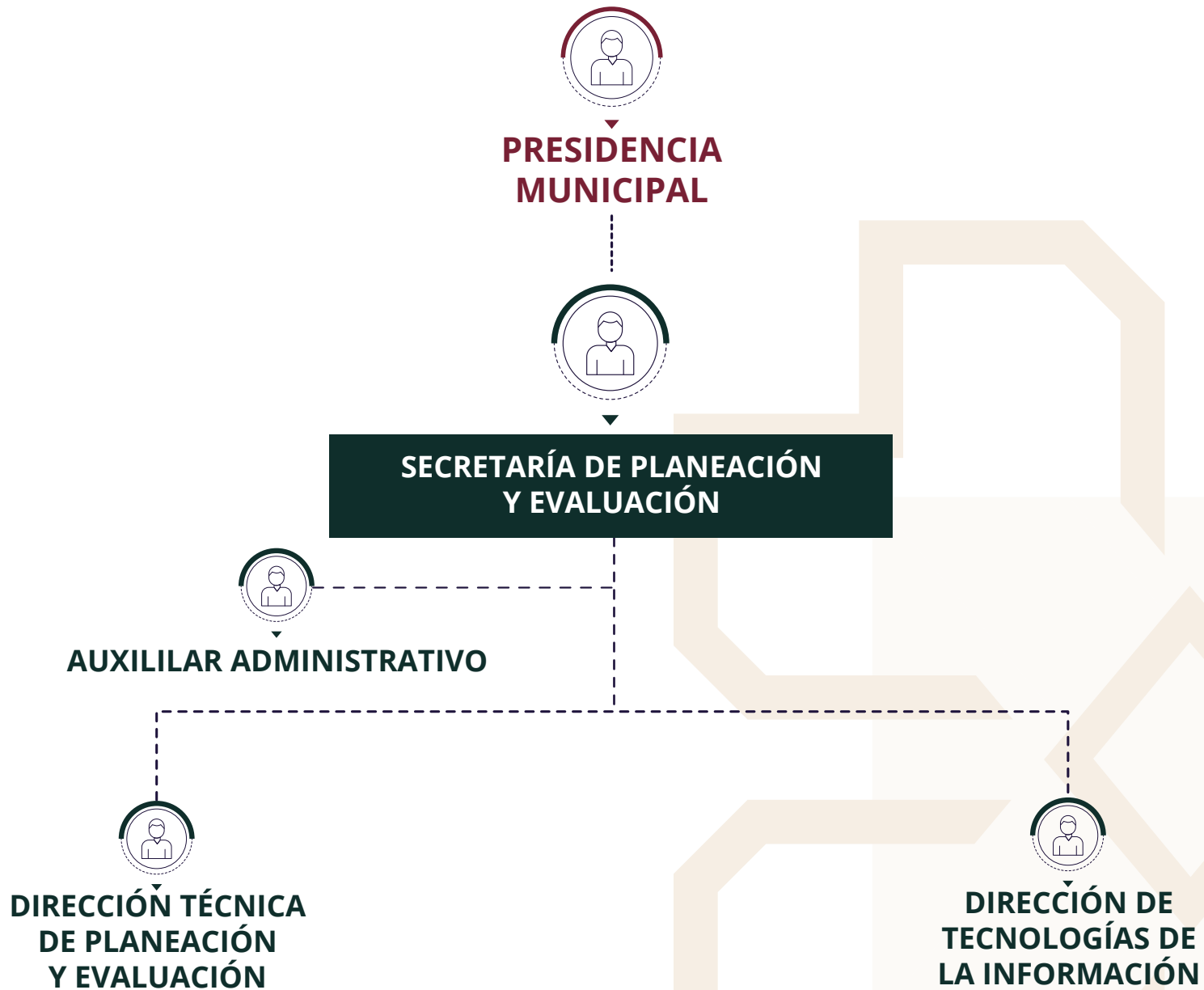
ESTRUCTURA PARTICULAR DE LA DIRECCIÓN DE OBRAS PÚBLICAS



ESTRUCTURA PARTICULAR DE LA DIRECCIÓN DE SERVICIOS PÚBLICOS Y LIMPIAS



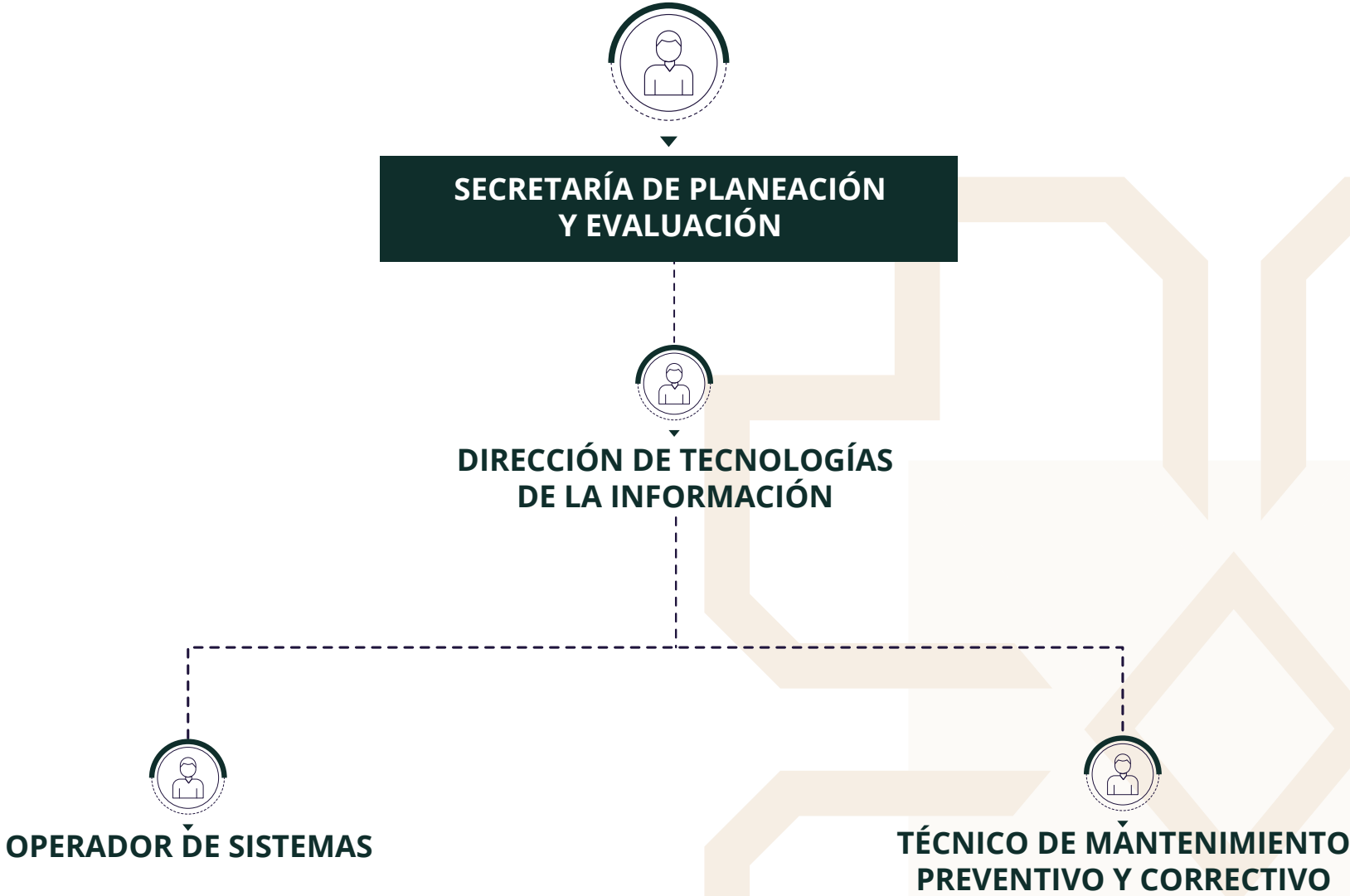
ESTRUCTURA GENERAL DE LA SECRETARÍA DE PLANEACIÓN Y EVALUACIÓN



ESTRUCTURA PARTICULAR DE LA DIRECCIÓN DE TECNOLOGÍAS DE LA INFORMACIÓN



ESTRUCTURA PARTICULAR DE LA DIRECCIÓN DE TECNOLOGÍAS DE LA INFORMACIÓN



ESTRUCTURA GENERAL DE LA SECRETARÍA DE BIENESTAR SOCIAL



ESTRUCTURA PARTICULAR DE LA INSTANCIA MUNICIPAL DE LA JUVENTUD



ESTRUCTURA PARTICULAR DE LA DIRECCIÓN DE PROGRAMAS SOCIALES



ESTRUCTURA PARTICULAR DE LA DIRECCIÓN DE EDUCACIÓN



ESTRUCTURA PARTICULAR DE LA DIRECCIÓN DEL DEPORTE



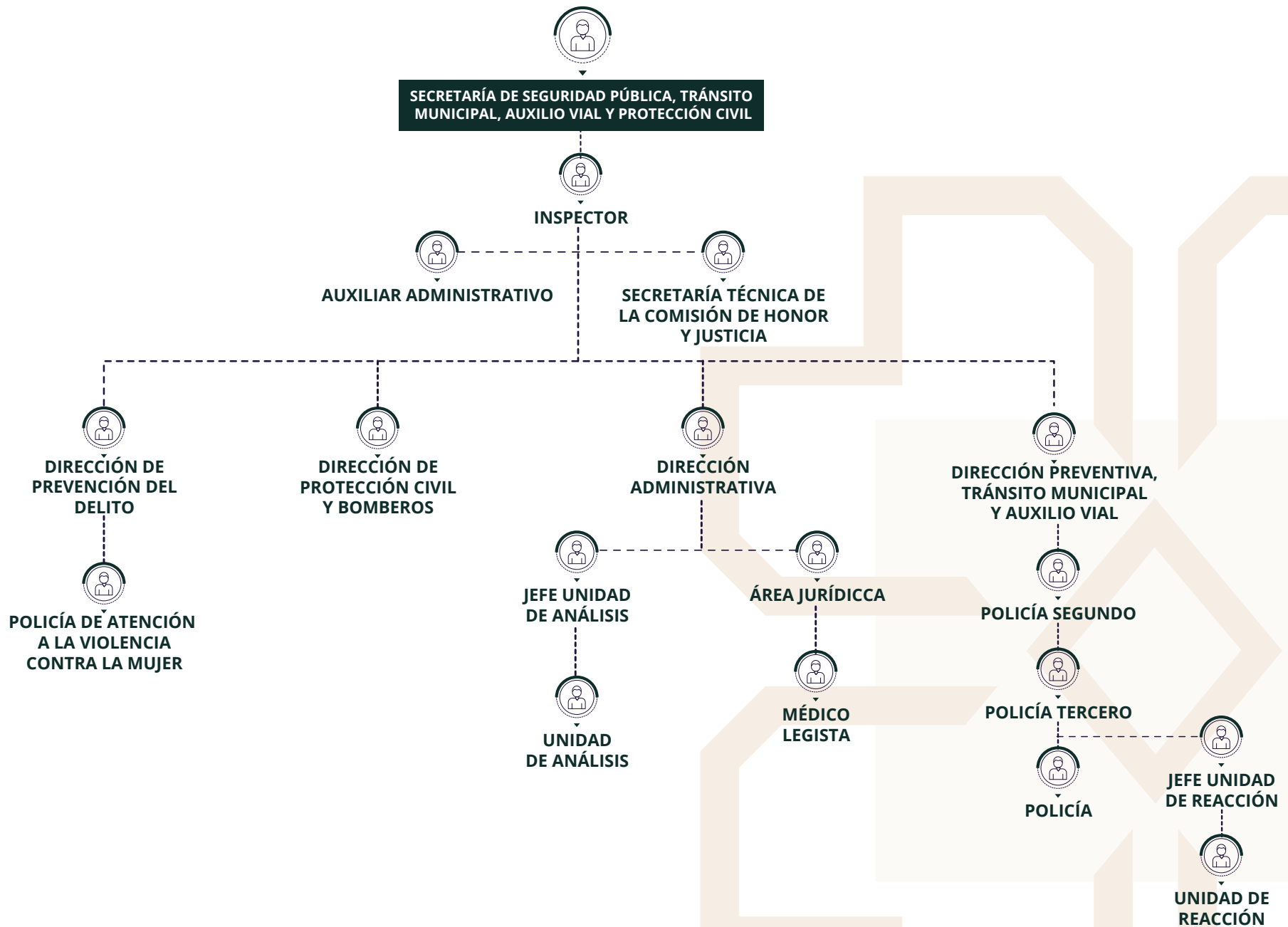
ESTRUCTURA PARTICULAR DE LA DIRECCIÓN DE SALUD



ESTRUCTURA PARTICULAR DE LA DIRECCIÓN DE CULTURA



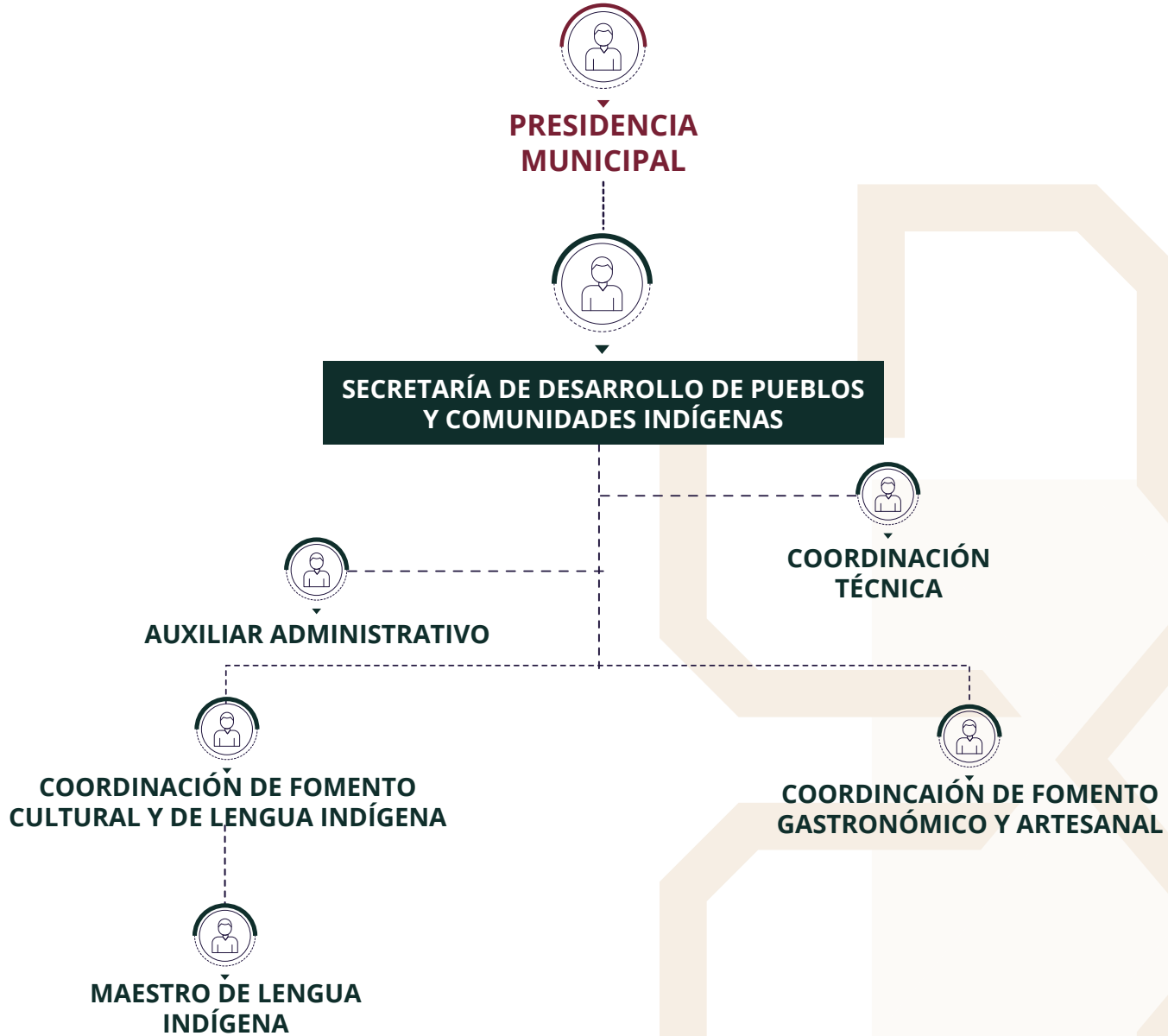
ESTRUCTURA GENERAL DE LA SECRETARÍA DE SEGURIDAD PÚBLICA Y TRÁNSITO MUNICIPAL, AUXILIAR VIAL Y PROTECCIÓN CIVIL



ESTRUCTURA PARTICULAR DE PROTECCIÓN CIVIL Y BOMBEROS



ESTRUCTURA GENERAL DE LA SECRETARÍA DE DESARROLLO DE PUEBLOS Y COMUNIDADES INDÍGENAS



ESTRUCTURA GENERAL DE LA SECRETARÍA DE DESARROLLO ECONÓMICO Y TURISMO



ESTRUCTURA PARTICULAR DE LA SECRETARÍA DE DESARROLLO ECONÓMICO Y TURISMO



ESTRUCTURA PARTICULAR DE LA DIRECCIÓN DE DESARROLLO ECONÓMICO



ESTRUCTURA PARTICULAR DE LA DIRECCIÓN DE DESARROLLO AGROPECUARIO Y PROYECTOS PRODUCTIVOS



ESTRUCTURA PARTICULAR DE LA DIRECCIÓN DE TURISMO





ESTRUCTURA ORGÁNICA IXMIQUILPAN 2024

GOBIERNO MUNICIPAL 2024-2027

